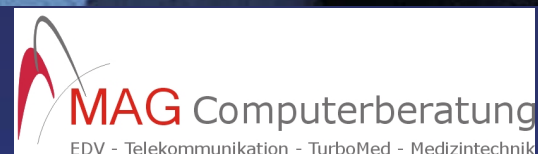




Licht
Klima
Schatten
Sicherheit



Technik für ein intelligentes Zuhause



Ausführliche Produktinformationen zum HomeMatic System

 Technik für ein intelligentes Zuhause



Heizen und Energie sparen

Verschlusstechnik

Licht und Leistung

Sicherheitstechnik

Wetter und Umwelt

Sparen

Bei der Haussteuerung mit HomeMatic-Produkten werden einzelne Aktionen im Gesamtsystem automatisch aufeinander abgestimmt. Während ein Raum gelüftet wird, schaltet sich dort die Heizung zurück, damit keine unnötigen Heizkosten verursacht werden. An heißen Tagen schließt das System erst die Rollläden, anstatt sofort die Klimaanlage zu starten, und die Fenster werden erst geöffnet, wenn die Außen- unter der Innentemperatur liegt. Zudem lässt sich die Temperatur raumbezogen regeln, um ungenutzte Räume nicht sinnlos zu beheizen.

Zuverlässig

HomeMatic-Produkte erhöhen den Einbruchschutz – durch zentrales Schließen aller Türen und Fenster, das Aktivieren der Alarmanlagenfunktion sowie über die Zufallsschaltung der Beleuchtung, um Anwesenheit zu simulieren. Die Bidirektionalität des Kommunikationsprotokolls ermöglicht die Rückmeldung, dass gegebene Steuerbefehle ausgeführt wurden. Durch die Funktion „Rückbestätigung“ hat der Nutzer stets die Übersicht über den Status aller seiner automatischen Produkte.

Komfort

Sich wiederholende Vorgänge im Haus wie beispielsweise das Einfahren der Markise, Schließen der Rollläden oder Öffnen des Garagentors werden automatisch von HomeMatic gesteuert. Dabei lassen sich verschiedene Anwendungen miteinander kombinieren. So kann das Schließen der Rollläden im Büro mit dem Einschalten der Gartenbeleuchtung gekoppelt werden oder – wenn man das Haus verlässt – das Verriegeln der Haustür mit dem Zurückschalten der Heizung.

Raumtemperatur und Luftqualität lassen sich ebenso einfach wie Lampen und Türen mit HomeMatic steuern. Das Schlafzimmer wird morgens zur gewünschten Zeit automatisch für einige Minuten gelüftet oder Jalousien öffnen und schließen sich nach Sonnenstand, so dass sich der Raum weder aufheizt noch auskühlt.

Einfach

Für HomeMatic braucht es keine Spezialisten. Fast alle HomeMatic-Geräte lassen sich einfach und günstig von jedem Endanwender installieren und sind leicht zu bedienen. Das eingerichtete HomeMatic-System kann jederzeit beliebig erweitert oder angepasst werden. Zur Konfiguration und zum Betrieb ist eine Zentrale nicht zwingend notwendig, das System kann jedoch jederzeit um diese erweitert werden. Dadurch ergibt sich ein noch mal erweiterter Funktionsumfang, der die Möglichkeit für mehrstufige „Wenn-dann“-Programme und Zeitsteuerungen bietet.





Komfort – Design – Lifestyle

Außergewöhnliches Design mit klaren Linien in Verbindung mit innovativer Technik. Das sind die Merkmale des HomeMatic-Hausautomationsprogramms.

Komfortabel

Genießen Sie Ruhe und Entspannung nach einem anstrengenden Arbeitstag und überlassen Sie HomeMatic die manchmal auch unangenehmen Kleinigkeiten des Alltags. Beispielsweise sorgt eine automatische Licht- und Jalousiesteuerung mit nur einem Knopfdruck für die richtige Lichtstimmung. Einmal eingestellt, können Sie die Programme jederzeit wieder abrufen, lästiges Schalten und Dimmen diverser Lampen, z. B. vor dem gemütlichen DVD-Abend, entfällt.

Die Programmierung der Haussteuerung erfolgt zeitsparend und intuitiv geführt über den PC. Die Steuerung kann dann über diverse Wandtaster, Fernbedienungen oder auch über ein Notebook erfolgen. Sie besitzen einen iPod touch oder ein iPhone? Benutzen Sie es als Fernbedienung für Ihr Zuhause, denn durch eine Zusatz-Software aus dem App Store können Sie damit Ihre HomeMatic-Produkte über WLAN bedienen.

Einfacher Einstieg

Sie sind sich nicht sicher, ob und welche Bereiche Sie steuern wollen, oder scheuen sich vor dem kompletten Einrichten einer Haussteuerung? Mit HomeMatic ist das kein Problem, denn für den ersten „leichten“ Einstieg mit z. B. einer Zutritts- oder Lichtsteuerung benötigen Sie nicht einmal die Zentrale CCU1. Spezielle Einstiegs-Sets für die verschiedenen Anwendungsbereiche erleichtern die Produktauswahl und geben mit detaillierten Schritt-für-Schritt-Anleitungen die benötigten Hilfestellungen. Da das HomeMatic-System stets erweiterbar ist, kann die Zentrale für größere Anwendungen jederzeit nachträglich integriert werden.



HomeMatic® wächst mit

Sobald aus einem Paar eine Familie wird, ändern sich die Werte ...

Bislang Unwichtiges gewinnt plötzlich an Bedeutung, und auf einmal ist ein geöffnetes Fenster eine große Gefahrenquelle für den Nachwuchs. In dieser Situation kann man sich mit ruhigem Gewissen auf die Flexibilität von HomeMatic verlassen. Das System bietet mit seinen vielfältigen Produkten nicht nur Möglichkeiten zur Komfortverbesserung, sondern es hilft Ihnen auch dabei, Ihr Zuhause sicherer zu machen – den Kindern zuliebe.



Das automatische Verschließen und Öffnen von Türen und Fenstern bietet nicht nur vollen Komfort, sondern auch die notwendige Sicherheit – bei Tag und Nacht. Luftgüte-Sensoren bemerken „verbrauchte Luft“ im Kinderzimmer und geben automatisch den Lüftungsbefehl an den Fensterantrieb. Das Öffnen und Schließen der Fenster geschieht dabei so lautlos, dass die Kleinen einfach seelenruhig weiterschlafen.

Wenn der Nachwuchs nachts wach wird, lösen frei platzierbare Funk-Bewegungsmelder im Flur Orientierungslichter aus, damit z. B. liegengeliebenes Spielzeug im Dunkeln nicht zur Stolperfalle werden kann.

Verlassen Sie Ihr Haus und schließen Sie per Knopfdruck die Haustür und eventuell offene gelassene Fenster. Oder Sie haben Ihr Baby auf dem Arm, dazu noch Einkaufstüten, dann sind Sie froh, dass die KeyMatic Ihre Haustür per Knopfdruck öffnet. Ganz einfach – wie Sie es vom Auto kennen.



Besser leben

Kennen Sie das nicht auch?

Beim nächtlichen Gang zur Toilette vergisst man schon mal, das Licht einzuschalten, und tappt buchstäblich im Dunkeln. Diese erhöhte Sturzgefahr kann verhindert werden. HomeMatic schaltet das Licht in Schlafzimmer, Flur und Bad durch einen Bewegungsmelder automatisch ein und, wenn Sie es wünschen, nach einer bestimmten Zeit von ganz allein wieder aus. Damit man dann später nicht hellwach im Bett liegt, kann das Licht in der Nacht (oder ab einer bestimmten Uhrzeit) auf einen frei wählbaren Wert, z. B. 40 %, gedimmt werden.

Lüften wird zum Kraftakt?

Energiesparendes Lüften ist wichtig für das Klima in Ihren Wohnräumen. Mal schnell das Fenster öffnen, wird manches Mal zum Kraftakt.

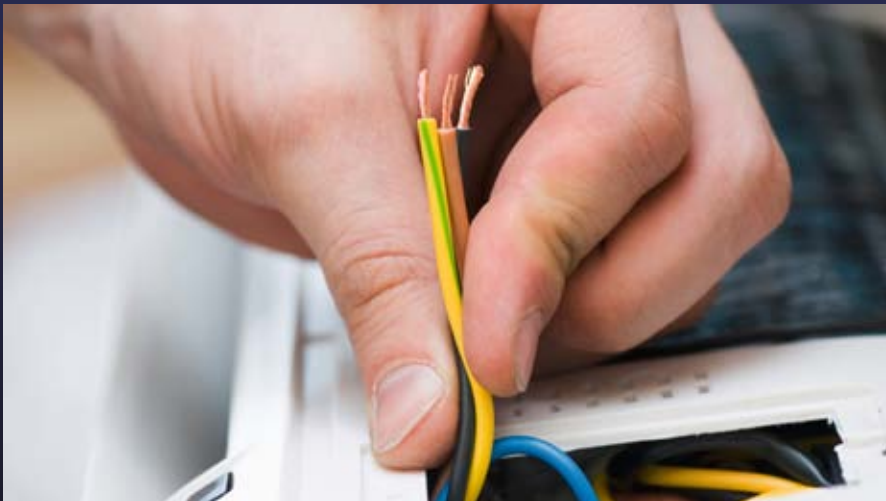
Mit der WinMatic, dem patentierten automatischen Fensteröffner, können Sie die Fenster per Knopfdruck öffnen und schließen oder Sie überlassen Ihrer Haussteuerung per Zeit- und Programmeinstellung die perfekte Klimatisierung Ihrer Wohnräume.

HomeMatic hilft

Durch die vielen Geräte, die per Funk gesteuert werden, haben Sie beispielsweise die Möglichkeit, Ihren Lichtschalter dort zu platzieren, wo es Ihnen passt – neben dem Fernsehsessel, am Bett, im Bad ... ganz egal, ob dort ein Stromkabel verlegt wurde oder nicht. Nutzen Sie die Möglichkeit, die Ihnen vertraute Umgebung so zu gestalten, dass Ihr Alltag erleichtert wird. Dafür ist kein Umzug notwendig, bleiben Sie dort, wo Sie sich wohlfühlen.



Einsteiger oder Profi?



Sie planen, ein Haus zu bauen, zu kaufen oder zu renovieren, und beschäftigen sich mit dem Thema Hausautomation? HomeMatic bietet für Einsteiger und Profis die perfekte Lösung.

In Ihrer Mietwohnung können Sie problemlos mit HomeMatic starten. Die Funk-Komponenten sind ideal für Mietobjekte, denn sie können bei einem Umzug bequem abgebaut und mitgenommen werden. Ziehen Sie in Ihr eigenes Haus oder eine größere Wohnung, können Sie Ihr vorhandenes System auch jederzeit beliebig erweitern und an Ihre neue Wohnsituation anpassen.

Bei einem Neubau oder einer grundlegenden Renovierung empfehlen wir eine Kombination mit den HomeMatic-RS485-Drahtbus-Komponenten. Die Zentrale CCU1 verbindet beide Arten von Komponenten (Funk- und Drahtbus) und verspricht so fast unbegrenzte Möglichkeiten.

Auch ambitionierte Heimwerker und Tüftler kommen mit HomeMatic voll auf ihre Kosten, denn das System lässt keine Wünsche offen. Von der zeit- und wetterabhängigen Jalousiesteuerung bis hin zur automatischen Temperatur- und Frischluftregelung ist alles möglich.

Da die meisten Produkte per Plug and Play in Betrieb genommen werden, bedarf es keiner Installation durch einen Fachhandwerker. Sollten Sie eine umfangreiche Systemlösung mit zahlreichen Einzelgeräten wünschen und haben selbst keine Erfahrung im Bereich elektronischer Verkabelung und Steuerung, empfehlen wir die Montage durch einen Fachmann aus der Elektrobranche.

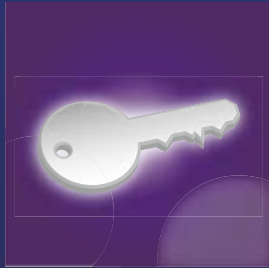


1

Heizen und Energie sparen



Steuern Sie nicht mehr nur Heizkörper, sondern gestalten Sie Ihr persönliches Wohlfühlklima ganz individuell. Moderne Regelungen helfen, ohne Komforteinbußen Energie zu sparen, und sorgen zudem automatisch für ein gesundes Raumklima. Dafür misst beispielsweise das frei positionierbare HomeMatic-Wand-Thermostat die Temperatur im Raum und nicht, wie herkömmliche Heizungs-thermostate, in unmittelbarer Nähe des Heizkörpers. Durch den zeitgesteuerten Absenkbetrieb der Heizung sowie das automatische Absenken der Temperatur während des Lüftens geht keine Wärme mehr ungenutzt verloren.



Verschlusstechnik

Endlich können Sie Ihre Haustür und Fenster genauso bequem und komfortabel öffnen und schließen, wie Sie es von Ihrem Auto gewohnt sind. Ein Tastendruck genügt. Drahtlose Türschloss- und Fensterantriebe können einfach und ohne Bohren installiert werden. Intelligentes Steuern der Lüftung durch einen Vergleich von Außen- und Innentemperatur ist mit HomeMatic im Handumdrehen realisierbar. Durch automatisiertes Lüften schützen Sie außerdem Ihr Gebäude – vor allem nahezu luftdichte Energiesparhäuser – vor unerwartetem Schimmelbefall und eventuellen Schäden an der Bausubstanz.



Licht und Leistung

HomeMatic schafft stimmungsvolle Beleuchtung! Durch erweitertes Anlernen ist es möglich, mehrere Dimm- und Schaltfunktionen zusammenzufassen und so eine individuelle Lichtszene zu gestalten. Einmal gespeichert, lässt sich diese Szene einfach per Knopfdruck aktivieren. Stand-by-Verbraucher lassen sich mühelos abschalten, Lampen herunterdimmen und eine Ausschaltautomatik kann nicht benötigte Elektronikgeräte zeitgesteuert selbst abschalten. Sogar die Nachbildung von natürlichen zeitlichen Lichtverläufen (z. B. ein künstlicher Sonnenaufgang als Weckfunktion) ist für HomeMatic kein Problem.



Sicherheitstechnik

Sicherheit beinhaltet weit mehr als das Anbringen von Alarmmeldern. Offen gelassene oder nicht richtig geschlossene Türen und Fenster werden vom System erkannt und verriegelt. Funk-Bewegungs- und -Rauchmelder garantieren eine Innen- und Außenüberwachung und aktivieren im Notfall im Haus installierte Alarmer. Egal ob Fensterverriegelung, Statusinformationen oder Bewegungssensoren im Haus – mit der Technik der verschiedenen HomeMatic-Produkte können Sie fast jede Anforderung realisieren. Genießen Sie Ihren Urlaub, während HomeMatic mit der Anwesenheitssimulation Jalousien, Lichtquellen und weitere elektronische Geräte steuert.

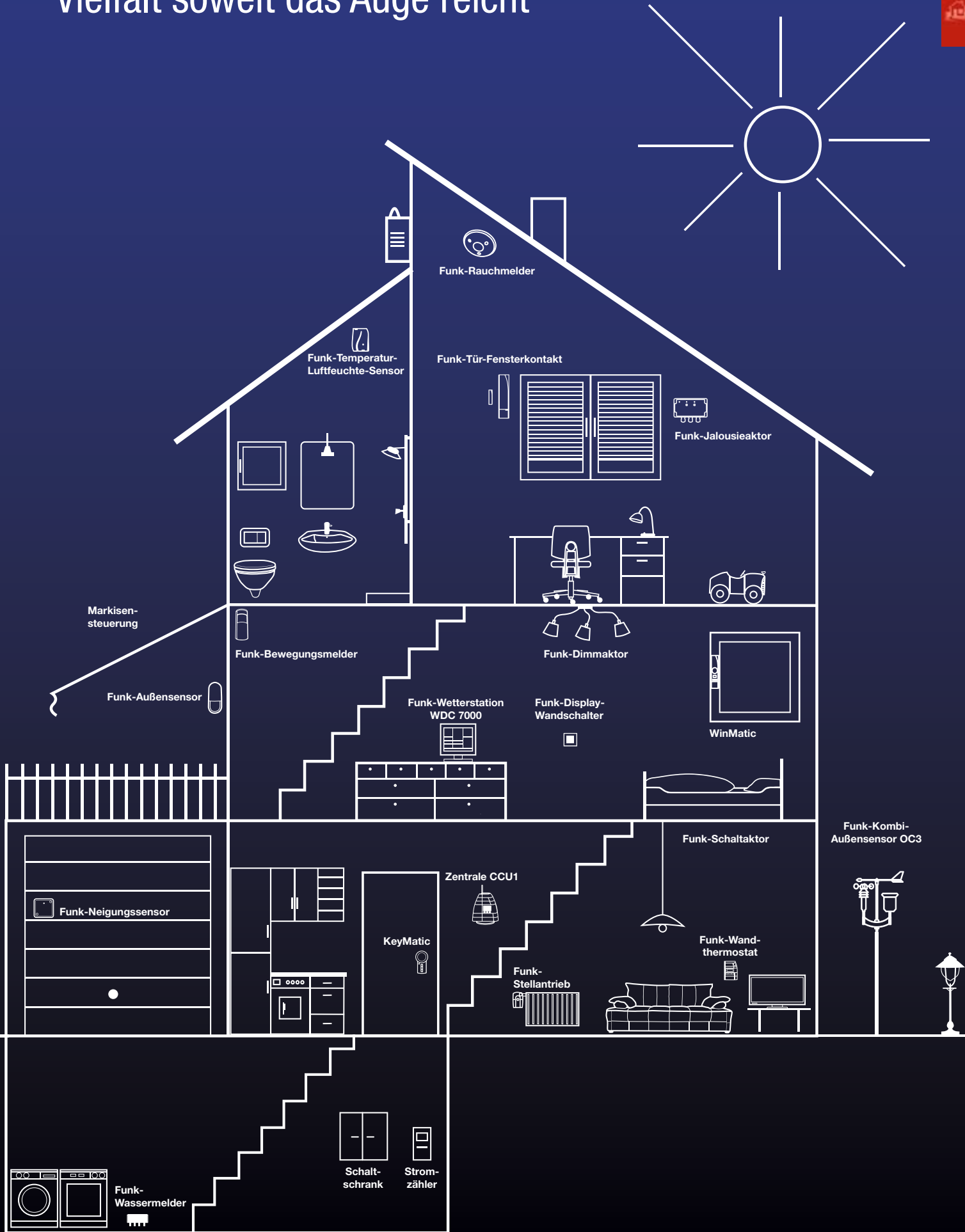


Wetter und Umwelt

HomeMatic ermöglicht Ihnen eine zeit- und wetterabhängige Steuerung von Jalousien und Markisen. Durch Sensoren inner- und außerhalb des Wohnraumes wird die aktuelle Klimasituation erkannt und Jalousien, Markisen, Rollos oder Vorhänge gesteuert. HomeMatic erkennt durch Verknüpfen von Sensordaten, ob eine bestimmte Wittersituation vorliegt oder eintreten könnte, und es können automatische Schutzmaßnahmen eingeleitet werden. Verschenden Sie keinen Gedanken an plötzliche Wetterumschwünge, denn bei Abwesenheit wird Ihre Markise durch Regen- und Windsensoren automatisch eingefahren und so vor Beschädigungen geschützt.



Vielfalt soweit das Auge reicht

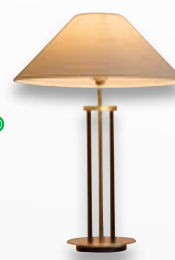




Anwendungsbeispiele ohne Zentrale CCU 1



Sender steuert Empfänger direkt



Sommerabend auf der Terrasse

Bequem beim Grillen die Terrassen- und Gartenbeleuchtung sowie die Markise per Fernbedienung und Wandtaster steuern.



Für die Schaltung der Terrassen- und Gartenbeleuchtung wird ein **2-Kanal-Aufputz-Dimmer** (z. B. Anschnittdimmer) installiert. An einen Kanal wird die Terrassenbeleuchtung angelern, am zweiten die Gartenbeleuchtung.

Ein **Funk-Jalousieaktor** wird vor den Motor der Markise eingebaut, wodurch diese per Funkbefehl ein- und ausgefahren werden kann.

Eine **12-Tasten-Fernbedienung** wird zur bequemen Bedienung genutzt. An ein Tastenpaar wird die Terrassenbeleuchtung angelern, an ein Zweites die Gartenbeleuchtung und an ein Drittes die Markisensteuerung.

Zusätzlich kann man im Haus (z. B. bei der Terrassentür) einen **Funk-Wandtaster** mit zwei Wippen platzieren. An das eine Tastenpaar können Terrassen- und Gartenbeleuchtung angelern werden, an das andere die Markisensteuerung.

Danach wird per Tastendruck auf Fernbedienung oder Wandtaster das Außenlicht (Terrassen- und Gartenbeleuchtung) ein- und ausgeschaltet sowie gedimmt und die Markise fährt per Knopfdruck ein oder aus.

Rauchmelder mit Lichtschalter

Im Fall eines Brandes schlagen Rauchmelder Alarm und im Schlafzimmer wird das Deckenlicht als zusätzliche optische Warnung eingeschaltet.



Im Schlafzimmer, Flur und Kinderzimmer wird je ein **Funk-Rauchmelder** mittig an die Decke montiert. Damit im Alarmfall nicht nur einer, sondern alle drei Rauchmelder auslösen, müssen sie miteinander verknüpft sein, so dass sie zusammen eine Gruppe bilden.

Im Schlafzimmer platziert man zusätzlich einen **Unterputz Funk-Schaltaktor** in der Schaltdose des Deckenlichts und verbindet ihn mit den Stromkabeln.

Da sich das Deckenlicht beim Auslösen eines Alarms automatisch anschalten soll, muss nun der Funk-Schaltaktor mit der Gruppe der Rauchmelder verbunden werden. Dazu genügt es, den Schaltaktor an einen Rauchmelder aus der Gruppe anzulernen. Löst jetzt einer der drei Rauchmelder Brandalarm aus, werden nicht nur alle weiteren Rauchmelder per Funk informiert und schlagen Alarm sondern auch das verknüpfte Deckenlicht im Schlafzimmer schaltet sich ein..

Die Licht-Steuerung kann mit weiteren Funk-Schaltaktoren erweitert werden um z.B. auch im Kinderzimmer oder Flur das Licht einzuschalten. Dafür müssen die Aktoren nur in den betreffenden Schaltdosen verkabelt und ebenfalls an die Rauchmelder-Gruppe angelern werden.

Automatisches Lüften

Automatisches zeitgesteuertes Öffnen der Fenster zum Lüften, sobald die Luft im Raum zu „schlecht“ wird.



Eine neue Sensortechnologie wird dazu genutzt, den CO₂-Gehalt im Raum zu messen. Der **Kohlendioxidensor** befindet sich in einem Zwischenstecker-Gehäuse und ist somit nicht batterieabhängig. Sobald der CO₂-Gehalt einen definierten Wert überschreitet, wird ein Schaltbefehl (z. B. für das Öffnen des Fensters) gesendet.

Für das Öffnen wird am Fenster eine **WinMatic** installiert. Sie ist akkubetrieben und empfängt die Funkbefehle des Luftgütesensors. Das Fenster wird dann über den integrierten Motor langsam geöffnet oder geschlossen.

Wenn der Luftgütesensor zur CO₂-Messung direkt an die WinMatic angelern wird, löst er bei „schlechter“ Luft einen Befehl aus, wodurch die WinMatic für 20 Minuten das Fenster zum Lüften kippt. Sollte danach die Luft besser sein, wird es automatisch geschlossen. Falls die Luft sich nach den ersten 20 Minuten Lüften nicht verbessert hat, wird das Lüften für 10 Minuten verlängert.

Die WinMatic kann bei Bedarf auch direkt am Gerät oder über weiteres Zubehör wie einen Funk-Wandtaster oder eine Fernbedienung bedient werden.



Einkaufsliste:

- 1x Funk-Anschnittdimmer, AP
Artikel-Nr.: 764-36, S. 27
- 1x Funk-Jalousieaktor 1fach, AP
Artikel-Nr.: 768-00, S. 31
- 1x Fernbedienung 12 Tasten, schwarz
Artikel-Nr.: 767-79, S. 17
- 1x Funk-Wandtaster 4fach
Artikel-Nr.: 767-83, S. 24



Einkaufsliste:

- 1x Funk-Rauchmelder, 3er-Set
Artikel-Nr.: 838-13, S. 28
- 1x Funk-Schaltaktor 1fach, UP
Artikel-Nr.: 767-93, S. 25



Einkaufsliste:

- 1x Funk-Fensterantrieb WinMatic
Artikel-Nr.: 833-73, S. 20
- 1x Funk-Kohlendioxid Sensor
Artikel-Nr.: 859-76, S. 21



Anwendungsbeispiele mit Zentrale CCU 1/Konfigurations-Adapter



Absicherung am Abend

Jalousien werden bei Dunkelheit automatisch heruntergefahren und die Haustür verriegelt sich jeden Abend um 23:00 Uhr.



Über die HomeMatic-Zentrale CCU1 können automatisierte Vorgänge im Haus zeitgesteuert ablaufen.

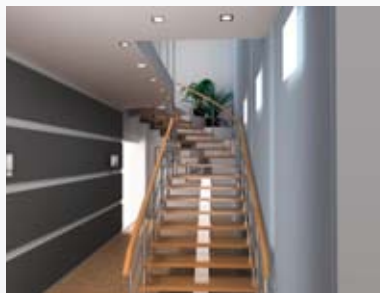
Damit die Jalousien zeitgesteuert betrieben werden können, muss vor dem Motor ein **Jalousieaktor** installiert werden. Dafür baut man im Wohn- und Schlafzimmer jeweils einen Unterputz-Jalousieaktor ein. Diese empfangen Funkbefehle, wodurch sich eine Jalousie öffnet/schließt oder nur halb herunterfährt.

An der Haustür sorgt der **Türschlossantrieb KeyMatic** dafür, dass durch Funkbefehle von der mitgelieferten Fernbedienung die Tür ver- oder entriegelt wird. Zusätzlich kann auch die **Zentrale CCU 1** Befehle an die KeyMatic senden, um das Öffnen und Schließen zu steuern. Die Tür ist jedoch auch weiterhin mit dem Haustürschlüssel auf- und abschließbar.

In der CCU 1 kann ein Programm hinterlegt werden, das die Jalousien bei Sonnenuntergang im Wohnzimmer ganz und im Schlafzimmer nur zur Hälfte herunterfahren lässt. Morgens fahren beide bei Sonnenaufgang wieder hoch. Zudem kann die Haustür automatisch um 23:00 Uhr verriegelt und an Werktagen um 6:00 Uhr entriegelt (nicht geöffnet!) werden.

Treppenhaus-/Flurlicht

Das Licht im Treppenhaus oder Flur wird bei Dunkelheit über einen Bewegungsmelder automatisch zeitbegrenzt eingeschaltet.



Das Licht in einem Flur oder Treppenhaus kann in Abhängigkeit zum vorhandenen Raumlicht für einen bestimmten Zeitraum eingeschaltet werden.

Im Treppenhaus wird nachträglich ein HomeMatic-**Funk-Schalter, Unterputz**, zum Lichtschalten z. B. in einer Verteilerdose platziert und kann mit den bestehenden Tastern bedient werden. Danach kann das Licht auch zusätzlich über Funkbefehle ein- und ausgeschaltet werden.

Im gleichen Raum, hier im Beispiel der Flur, sollte nun ein **Bewegungsmelder** so montiert werden, dass er alle Bewegungen wahrnimmt. Durch die erfasste Bewegung wird ein Signal gesendet, wodurch dann das Licht im Flur eingeschaltet wird.

Durch einen **Konfigurations-Adapter** kann über den USB-Anschluss am PC und eine mitgelieferte PC-Software die detaillierte Konfiguration der HomeMatic-Geräte vorgenommen werden. So stellt man ein, dass beim Eintreten die Beleuchtung im Flur ab dämmrigem Licht für 120 Sekunden eingeschaltet wird. Befindet sich jemand länger im Flur, verlängert sich die Einschaltdauer um weitere 120 Sekunden.

Fernsehabend-Szenario

Auf Tastendruck werden verschiedene Lampen ein- bzw. ausgeschaltet oder auf einen bestimmten Prozentwert gedimmt.



Bei Gelegenheiten wie einem gemütlichen DVD-Abend wird oft dieselbe Art der Beleuchtung gewählt und auch bei alltäglichen Vorgängen wie dem Zubettgehen bleiben Abläufe gleich. Solche Situationen können mit der HomeMatic-Zentrale CCU1 einfach und komfortabel automatisiert werden.

Im Wohnzimmer werden verschiedene Dimmer platziert. Ein **Dimmer für die Zwischendecke** steuert die Deckenlampe und ein **Dimmer** in Form eines **Zwischensteckers** wird für die Stehlampe genutzt. Im Flur folgt ein weiterer **Dimmer (Zwischendecke)**, damit auch auf dem Weg zum Schlafzimmer die Beleuchtung gesteuert wird.

Über die CCU 1 erstellt man ein Programm „Fernsehabend“, damit bei Tastendruck das Licht im Flur erlischt, im Wohnzimmer die Stehlampe langsam auf 30 % und die Deckenlampe auf 20 % gedimmt wird. Ein weiteres Programm „Zubettgehen“ lässt zuerst das Licht im Wohnzimmer nach 60 Sek. langsam bis zum Ausschalten herunterdimmen, gleichzeitig dimmt das Licht im Flur auf 40 % hoch und nach 2 Minuten schaltet es sich langsam aus. Die einzelnen Dimmer und Programme können bequem über eine 12-Tasten-Fernbedienung geschaltet werden.



Einkaufsliste:

- 1x Zentrale CCU1, weiß
Artikel-Nr.: 767-77, S. 10
- 2x Funk-Jalousieaktor 1fach, UP
Artikel-Nr.: 767-99, S. 31
- 1x Funk-Türschlossantrieb KeyMatic
Artikel-Nr.: 833-83, S. 32



Einkaufsliste:

- 1x Funk-Schaltaktor 1fach, UP
Artikel-Nr.: 767-93, S. 25
- 1x Funk-Bewegungsmelder
Artikel-Nr.: 766-75, S. 29
- 1x Konfigurations-Adapter USB
Artikel-Nr.: 849-71, S. 14



Einkaufsliste:

- 1x Zentrale CCU1, weiß
Artikel-Nr.: 767-77, S. 10
- 1x Fernbedienung 12 Tasten, weiß
Artikel-Nr.: 843-29, S. 17
- 2x Funk-Anschnittsdimmer, ZDM
Artikel-Nr.: 767-98, S. 26
- 1x Funk-Anschnittsdimmer, ZS
Artikel-Nr.: 767-97, S. 26



1

CCU1 – das Herzstück

Die Zentrale übernimmt vielfältige Steuer-, Melde- und Kontrollfunktionen für alle Bereiche des HomeMatic-Systems.

Die HomeMatic Einzelgeräte können über die Zentrale miteinander verbunden und programmiert werden. Dies ist bequem und intuitiv am eigenen PC möglich. Die Software, für die Sie einen Standard-Web-Browser (z. B. Internet Explorer ab Version 7) benötigen, ist im Lieferumfang enthalten.

Schaffen Sie sich Ihren Wohnkomfort durch von Ihnen vorprogrammierte Szenarien. Beispielsweise kann durch den Wettersensor Regen erkannt und über verbundene HomeMatic-Komponenten das Fenster geschlossen und die Markise eingefahren werden.

Das HomeMatic-System besteht sowohl aus drahtgebundenen (HomeMatic wired) als auch aus kabellosen Funkkomponenten.



Zentrale CCU 1

Steuerung

Über die CCU1 können Sie alle HomeMatic-Komponenten aus den Bereichen

- Heizen und Energiesparen
- Verschlusstechnik
- Licht und Leistung
- Sicherheitstechnik
- Wetter

steuern und programmieren.

Überblick

Behalten Sie durch die mitgelieferte Software den Überblick. Sehen Sie sofort, welcher Bewegungsmelder die Lichtschaltung ausgelöst hat oder mit welcher Fernbedienung die Haustür das letzte Mal geöffnet wurde. Auch Störungen erkennt die CCU1 und meldet sie sofort.

Installation

Die meisten HomeMatic-Komponenten werden per Plug and Play installiert.

Für HomeMatic braucht es keine Spezialisten. Jeder Endanwender kann HomeMatic-Produkte installieren und in Betrieb nehmen.

Umfangreichere Installationen oder Kombinationen aus funk- und drahtgebundenen Produkten können von jedem Fachhandwerker, der Automatisierungsprodukte aus dem Bereich Haustechnik installiert, oder auch von jedem versierten Heimwerker eingebaut werden.

Lifestyle

Das moderne Design macht die Zentrale zu einem wahren Hingucker in Ihrem Wohnzimmer. Wählen Sie zwischen den Farben Weiß und Schwarz.

Geschmackssache

Die CCU1 kann wahlweise auf den Standfuß gestellt oder mit der beigefügten Halterung an der Wand montiert werden.

Komfort

Sich ständig wiederholende Vorgänge im Haus (Bedienung der Markise, Schließen der Rollläden, Öffnen des Garagentors...) werden einfach und benutzerfreundlich automatisiert. Dabei lassen sich verschiedenste Anwendungen miteinander kombinieren.

Sicherheit

Gerade im Bereich der Verschlusstechnik ist die Verschlüsselung der Daten in der Funkkommunikation unumgänglich. HomeMatic ist AES-verschlüsselt (AES = Advanced Encryption Standard) und damit auf einem der höchsten Sicherheitsniveaus.

Update

Die Zentrale CCU1 ist updatefähig.

Als HomeMatic-Nutzer finden Sie die kostenlosen Updates unter: www.HomeMatic.com.



Verbindung

Sie möchten drahtgebundene und funkgesteuerte Komponenten einsetzen? Kein Problem – die CCU1 verbindet beides.

Nachrüstung

Aufgrund der vielen Funk-Komponenten des Systems ist es ideal für Mietobjekte geeignet. Beim Umzug lassen sich alle Geräte problemlos deinstallieren. Auch ist es jederzeit beliebig erweiterbar.



Wei
767-77

Schwarz
833-55



i Intelligente Hausautomation

Das Auto: komfortabel, sicher und intelligent... Funktionalitäten wie elektrische Tür- und Fensteröffnung, Lichtsteuerung und Temperaturregelung gehören für die meisten Menschen beim Autokauf zum Standard. In zahlreichen Haushalten gehören diese Technologien aber bislang zum absoluten Neuland.

Die oftmals als teures Lifestyle-Produkt empfundene Hausautomation bringt aber in Zeiten steigender Energiepreise immer mehr wirtschaftliche Vorteile.

Nachgewiesen wurde, dass ein Haus, das sehr gut an die Bedürfnisse seiner Bewohner angepasst wird, einiges an Energie einspart. Dabei spielt die Berücksichtigung der nahezu täglichen Wetterschwankungen eine besondere Rolle und birgt einen großen Mehrwert sowie Komfort für die Bewohner.

Ein gewisses Einsparpotential wird bereits mit einem guten Bewusstsein für die Energieverbräuche im eigenen Zuhause erreicht.

Energie-Experten raten:

- Beim Lüften – Heizung runterregeln
- Räume nach Bedarf heizen
- Jalousien und Markisen ausfahren anstatt zu klimatisieren
- Licht nur bei Bedarf einschalten

Diese derzeit noch manuellen, zeitaufwendigen Vorgänge werden heute mehr und mehr von zuverlässigen Hausautomationssystemen wie z. B. HomeMatic übernommen.

Einmal auf Ihre Bedürfnisse eingestellt, regelt es von ganz allein. Dabei erhöht eine Hausautomation nicht nur den Wohnkomfort, sondern spart zusätzlich noch Ihr Geld.

Sie sparen und leisten durch Ihren reduzierten CO₂-Ausstoß zusätzlich Ihren ganz persönlichen Anteil zum Klima- und Umweltschutz.

- Zentrale Statusanzeige und Bedienung aller Systemkomponenten über den PC möglich
- Alarm- und Ereignislogger
- Logikcontroller für logische „Wenn-Dann“-Verknüpfungen und die Programmerstellung bei Automatisierungsaufgaben
- Timerfunktion sowie Tages-, Wochen- und Monatsschaltuhr
- Anwesenheitssimulation als Einbruchschutz möglich. Das Programm sorgt, von außen betrachtet, für ein „belebtes“ Haus, auch wenn die gesamte Familie im Urlaub ist.
- Integrierter Web-Server und Gateway
- Konfigurationsschnittstelle mit grafischer Oberfläche
- Update-Fähigkeit über Ethernet und USB



Stehend auf dem farblich passenden Standfuß



Per Wandmontage immer in Sichthöhe

Software im Lieferumfang der CCU 1 enthalten



Ausführliche Beschreibung siehe nächste Seite

Zuverlässigkeit



Die sichere Kommunikation aller HomeMatic-Komponenten erfolgt über das eigens entwickelte BidCoS-Funkprotokoll.

Jeder Empfänger bestätigt dem Sender das Empfangen des Funksignals sowie seinen Status. So kann beispielsweise ein Fenster beim Senden des Befehls „Schließen“ melden, dass es bereits geschlossen ist.

Freiendreichweite

CCU1 – Zwischenstecker	300 m
CCU1 – Unterputzaktoren	100 m
CCU1 – Handsender	100 m
CCU1 – Fernbedienung	12 oder 19 Tasten 200 m

Das macht HomeMatic zu einem der weltweit sichersten Haussteuerungssysteme.

Vielfältigkeit

Erreichbar ist die CCU1 via Ethernet genauso wie über die integrierte USB-Schnittstelle. Auch bietet sie einen Busanschluss (RS485) für die drahtgebundenen Komponenten.

Netzwerkschnittstelle	RJ45-Buchse
USB	2x USB-Host-Buchse 1x USB-Device-Buchse
RS485	RJ45-Buchse
Anschluss für Steckernetzteil	Hohlstecker 5 mm
Versorgungsspannung	7,5 VDC
Stromaufnahme	500 mA
Batteriebetrieb	4x 1,5-V-Mignon-Batterie/LR6/AA (Notbetrieb, bis zu 10 Std. Batterielebensdauer abhängig von Bedienung, Hinterleuchtung, Funkkommunikation etc.)
Stand-by-Verbrauch	4,5 W
Farben	Reinweiß (Blende Silber) oder Graphitschwarz (Blende Schwarz glänzend)
Display	LC-Display 60 x 38 mm (hinterleuchtet)
Abmessungen (B x H x T)	135 x 210 x 38 mm (ohne Antenne, Standfuß, Wandhalter)



Die Zentrale CCU1 verfügt über folgende Anschlüsse:

- RS485-Bus
- Netzwerk
- 1x USB-Device-Buchse
- 2x USB-Host-Buchse
- Stromversorgung



1

CCU1-Software (im Lieferumfang der CCU1 enthalten)

Komfortabel

Alles auf einen Blick und alles erreichbar mit wenigen Mausklicks. Zur Bedienung der Zentrale CCU1 genügt ein PC mit einem Standard-Web-Browser (z. B. Internet Explorer ab Version 7). Die Bedienung am Bildschirm ermöglicht eine komfortable und umfangreiche Konfiguration von HomeMatic Geräten.

Alle Funktionen lassen sich bequem am Schreibtisch auswählen.

Übersichtlich

Klar strukturierte Seiten erleichtern dem Anwender die alltägliche Bedienung und unterstützen ihn bei der Programmierung umfangreicher Automatisierungsaufgaben. Verschiedene Ordnungs-

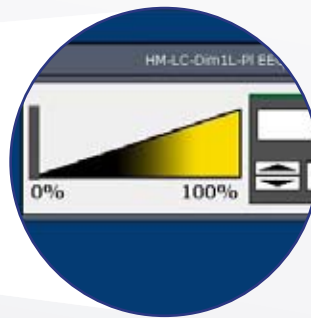
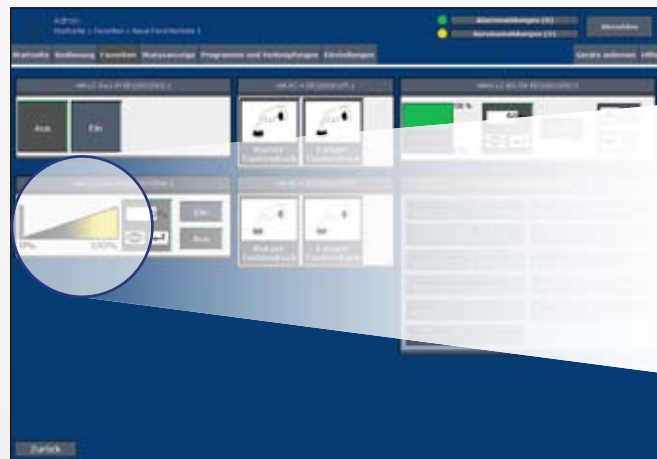
Sortierkriterien ermöglichen es dem Anwender, auch große Systeme mit vielen HomeMatic-Komponenten mit einem Blick zu erfassen.

Vollständig

Über die Bedienoberfläche hat der Anwender den vollen Zugriff auf das HomeMatic System.

Alle Komponenten im Griff

Jedes einzelne Gerät, jedes Programm lässt sich über das Software-Interface der Zentrale anzeigen und in Echtzeit sofort verändern.



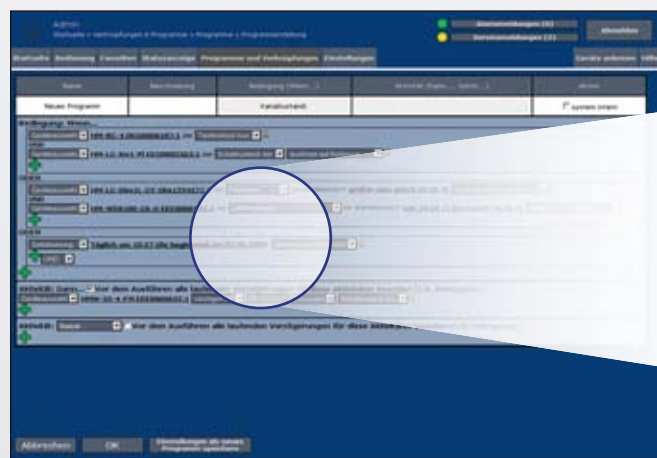
Dimmen über die Bedienoberfläche am PC

Bedienen

Übersichtliche Seiten mit intuitiv zu bedienenden Elementen ermöglichen den Zugriff auf das gesamte System. Grafische Komponenten und Symbole erleichtern die Orientierung und steigern die Übersichtlichkeit. Jeder Benutzer kann sich individuelle, auf seine Bedürfnisse zugeschnittene Favoriten-seiten erstellen.



Intuitive Bedienung



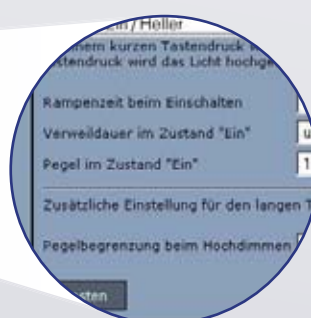
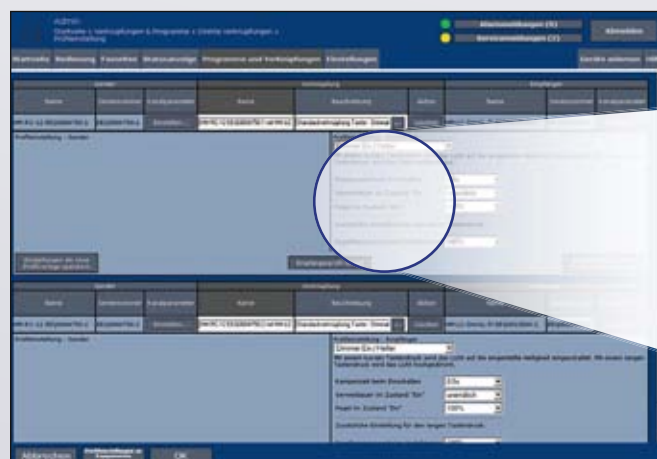
Einfache Erstellung von Wenn-dann-Bedingungen

Programmieren und automatisieren

Umfangreiche Automatisierungsaufgaben und Programme lassen sich komfortabel am Bildschirm darstellen.

Stellen Sie die Bedingungen

Durch die übersichtlich dargestellte Programmierlogik werden auch umfangreiche Aufgaben einfach lösbar. Vorkonfigurierte, professionelle Schaltungen und Timerfunktionen machen das Erstellen zeitgesteuerter Abläufe zum Kinderspiel. Komplexe Wenn-dann-Bedingungen lassen keine Wünsche offen. Sensorwerte können geprüft, Schaltzustände abgefragt und Aktionen einfach per Tastendruck ausgelöst werden.



Direkte Verbindung zwischen Dimmer und Fernbedienung

Der direkte Weg

Konfiguration der Komponenten

Neben der zentralen Steuerung aller Komponenten über die Zentrale CCU1 ist auch das direkte Verbinden der Geräte untereinander möglich. Dadurch erreicht man eine unabhängige Verknüpfung, die selbst beim Abschalten der Zentrale ihre Funktionen beibehält. Über die Konfigurationsoberfläche lassen sich alle Parameter der Geräte verändern. Neue Verknüpfungen können angelegt und bestehende gelöscht oder verändert werden.



iPhone-Software

NEU!


Seit Anfang 2009 ist es möglich, das iPhone oder den iPod touch als Fernbedienung für HomeMatic-Anwendungen zu benutzen. Die dazu benötigte Software HomeMatic touch von Hallertauer WebGarten ist im App Store als Download verfügbar.

Durch dieses Programm ist es möglich, das Hausautomationssystem HomeMatic komfortabel über das iPhone oder den iPod touch zu steuern. Da HomeMatic touch direkt mit der Zentrale kommuniziert, ist keine Zwischenschaltung eines Computers notwendig.

Optisch aufgebaut und zu bedienen wie eine native iPhone-Anwendung können Sie ab sofort über Ihr Funknetzwerk (WLAN) Ihre Lichtschalter, die Heizkörper und weitere Geräte, die Sie mit HomeMatic automatisiert haben, steuern. Oder Sie verwenden das iPhone als



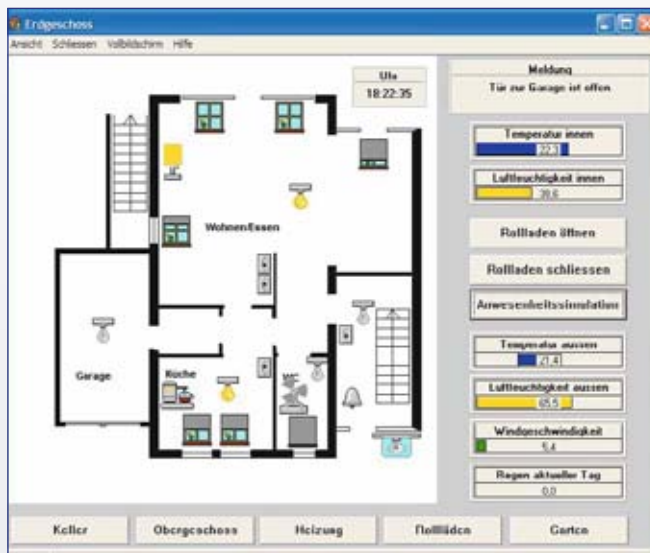
elektronischen Schlüssel zu Ihrem Haus oder Ihrer Wohnung.

Eine Liste der über *HomeMatic touch* ansteuerbaren Geräte finden Sie unter: www.hallertauerwebgarten.de.

Systemvoraussetzungen:

- iPhone oder iPod touch ab Softwareversion 2.2 (mit WLAN-Zugriff auf Ihr lokales Netzwerk)
- HomeMatic-Zentrale (mit Anschluss an Ihr lokales Netzwerk)

homeputer CL



Übersichtlich, intuitiv, vollständig
Realisieren Sie Ihr eigenes Funk-Hausautomationssystem. HomeMatic bietet zusammen mit homeputer CL alle Möglichkeiten, die man von einer Hausautomation erwartet.

Gesteuert von einer grafisch und intuitiv bedienbaren Software sendet das Funkinterface Befehle an alle Komponenten von HomeMatic. Schalten Sie nach der Programmierung den PC ab, denn alle Aktionen werden zeit- oder sensorgesteuert selbstständig von der Zentrale ausgeführt.

Alles im Blick

Einmal programmiert, müssen Sie sich um viele technische Abläufe im Haus einfach nicht mehr kümmern. Beispielsweise um die wetter- und tageszeitabhängige Markisensteuerung, elektrische Rolläden, Außenbeleuchtung, Raumklima- oder Heizungssteuerung. Im laufenden Betrieb haben Sie am Bildschirm trotzdem jederzeit alle

Zustände des gesamten Systems im Blick und können bei Gefahren- oder besonderen Wettersituationen sofort per Maus eingreifen.

So kann der Tag beginnen

Ein Tastendruck auf den Funk-Schalter am Bett (kann auch ein Schaltbefehl zur Weckzeit sein) schaltet die Kaffeemaschine an, fährt das Licht im Schlafzimmer sanft hoch, öffnet die Rolläden, lässt die Sonne herein ... Und wenn Sie dann aus dem Bad kommen, dampft der Kaffee schon ...



homeputer CL Standard
Steuerung über den PC-Bildschirm



homeputer CL Studio
Erweiterte Zeiteinstellung

homeputer CL Standard

- Visualisierung von bis zu 3 unterschiedlichen Ansichten auf einem PC im Netzwerk
- Makros werden menügesteuert erstellt (Vermeidung von Syntaxfehlern)
- Aktivierung der Makros erfolgt durch Empfang von einem Sensor oder im 5-Sekunden-Intervall nach einer Zeittabelle mit Wochentagen und Uhrzeiten.
- Integrierte Anwesenheitssimulation
- Bis zu 300 Objektdefinitionen


784-92

homeputer CL Studio

- Erheblich erweiterte Makrosprache mit zusätzlichen Funktionen
- Eingabe der Makros auch über integrierten Texteditor
- Erweiterte Zeitintervalle zur Makroausführung von 10x/Sekunde bis 1x täglich
- Beliebig viele individuelle Ansichten und Meldungsfenster
- Separate Visualisierungen auf bis zu 3 PCs im Netzwerk
- Definition virtueller Objekte und Variablen
- Rechenfunktionen mit Zahlen und Zeiten
- Ablaufverfolgung mit Einzelschrittausführung der Makros
- Steuerung der Visualisierungsansicht und Darstellung (Fenster/Vollbild)
- Optionale Sprachausgabe von Texten am PC (über Windows-SAPI)
- Bis zu 999 Objektdefinitionen möglich
- Inkl. Web-Server-Funktion
- Vorhandene Projekte der Standardversion werden automatisch übernommen


784-93



1

NEU!

Konfigurations-Adapter USB

Adapter für die Konfiguration von HomeMatic-Komponenten über einen PC, ohne die Zentrale CCU1 einsetzen zu müssen.

- Anschluss an den PC via USB-Verbindung
- Konfiguration erfolgt über PC-Software (im Lieferumfang enthalten)
- Einfache Software-Installation
- Updates erhältlich unter: www.HomeMatic.com
- Statusanzeige über eine der Kontrollleuchten
- Bis zu 500 Komponenten anlernbar
- Reine Konfiguration der Komponenten, keine Erstellung von Programmen oder Zeitsteuerungen
- Spätere Umstellung auf CCU1 möglich



Anlernmodus



Geräteliste



Systemvoraussetzungen

- PC mit MS Windows XP/Vista
- Internet Explorer ab Version 7
- freie USB-Schnittstelle am PC

L 849-71

Lieferumfang
1x USB-Kabel, 1x PC-Software

Schnittstelle	USB
Anlernbare Komponenten	bis zu 500
Spannungsversorgung	USB
Farbe	Weiß
Abmessungen (B x H x T)	40 x 90 x 25 mm

Konfigurations-Adapter LAN

NEU!

Adapter für die Konfiguration von HomeMatic-Komponenten über einen PC, ohne die Zentrale CCU1 einsetzen zu müssen.

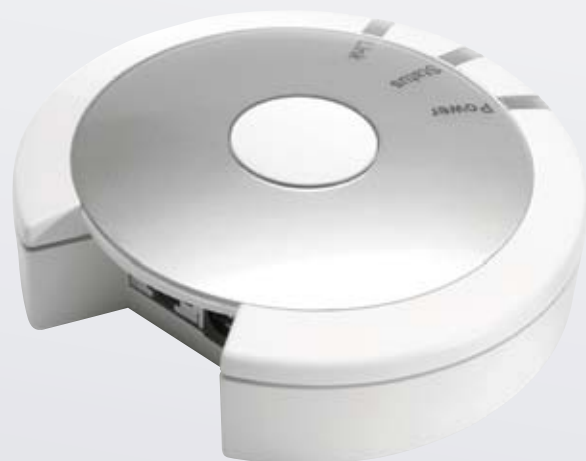
- Anschluss an den PC via Netzwerkverbindung
- Konfiguration erfolgt über PC-Software (im Lieferumfang enthalten)
- Einfache Software-Installation
- Updates erhältlich unter: www.HomeMatic.com
- Wandmontage
- Statusanzeige über drei Kontrollleuchten
- Bis zu 1000 Komponenten anlernbar
- Reine Konfiguration der Komponenten, keine Erstellung von Programmen oder Zeitsteuerungen
- Spätere Umstellung auf CCU1 möglich
- In Verbindung mit der Zentrale CCU1 zur Reichweitenverlängerung einsetzbar



Verknüpfung konfigurieren



Einstellung Sicherheitsschlüssel



Systemvoraussetzungen

- PC mit MS Windows XP/Vista
- Internet Explorer ab Version 7

L 851-28

Lieferumfang
1x Netzteil, 1x Ethernetkabel,
1x PC-Software

Schnittstelle	Ethernet
Anlernbare Komponenten	bis zu 1000
Versorgungsspannung	7,5 Vdc
Farbe	Weiß
Abmessungen (ø x H)	100 x 30 mm



Konfigurations-Adapter	Konfigurations-Adapter	Central Control Unit CCU1
------------------------	------------------------	---------------------------



Adapter für die Konfiguration von HomeMatic-Komponenten über einen PC per USB



Adapter für die Konfiguration von HomeMatic-Komponenten über einen PC per LAN



Zentrale CCU1 für die PC-unabhängige Zeitsteuerung und Ausführung von Programmen. Die Konfiguration erfolgt mittels WebUI an einen PC.

Systemvoraussetzungen	MS Windows XP/Vista + Microsoft Internet Explorer 7 (oder höher)	MS Windows XP/Vista + Microsoft Internet Explorer 7 (oder höher)	MS Windows 2000/XP/Vista Mozilla Firefox® 2 (oder höher) oder Microsoft Internet Explorer 7 (oder höher)
Schnittstellen	USB	Ethernet	Ethernet, USB, RS485
Verbindung zu HomeMatic®-Geräten	Funk	Funk	Funk, RS485
Funkprotokoll	BidCoS®	BidCoS®	BidCoS®
Anlernbare Komponenten	bis zu 500	bis zu 1000	mehr als 100
Updates unter www.HomeMatic.com	ja	ja	ja
Bedientasten am Gerät	nein	nein	3
Wandmontage möglich	nein	ja	ja

Konfiguration	ja	ja	ja
Zeitsteuerung	nein	nein	ja
Programme	nein	nein	ja
Metadaten (Räume, Gewerke etc.)	nein	nein	ja
Astrofunktion	nein	nein	ja

Verwendung ohne CCU möglich	ja	ja	–
Umstellung auf CCU1 später möglich	ja	ja	–

Technische Daten:

Schnittstellen	USB	Ethernet	Ethernet, USB, RS485
Versorgungsspannung	USB	7,5 VDC	7,5 VDC
Display	nein	nein	LCD hinterleuchtet
Stromaufnahme	–	100 mA	500 mA
Notstromversorgung	–	–	4x Mignon
Batterielebensdauer	–	–	ca. 10 Std.
Stand-by-Verbrauch	–	–	4,5 W

Abmessungen (B x H x T) in mm	40 x 90 x 25	100 x 30 (ø x H)	135 x 210 x 38
Farbe	Weiß	Weiß	Weiß Schwarz
Artikelnummer	849-71	851-28	767-77 833-55

Weitere Informationen auf Seite	14	14	10
--	-----------	-----------	-----------



1

Funk-Fernbedienung 19 Tasten



Flaggschiff

Alles im Griff! Auf einen Blick umfangreiche Aktionen auslösen, die Übersicht behalten – das alles bietet die große Funk-Fernbedienung.

Immer geladen

Dank der im Lieferumfang enthaltenen Akkus und der beigefügten, farblich abgestimmten Ladeschale ist die 19-Tasten-Fernbedienung rund um die Uhr einsatzbereit.



Alles im Blick

Das große hinterleuchtete Display zeigt Statusmeldungen, Dimm- und Schaltwerte und informiert über das Vorliegen von Meldungen.

Angesprochene Funktionen werden durch leicht erkennbare Piktogramme dargestellt.

Beim Hochheben aktiviert der integrierte Bewegungssensor die zusätzliche Hinterleuchtung der Beschriftungsfelder.

Multicolour-LED



Sendebetrieb



Signal fehlgeschlagen



Signal bestätigt

Direkte Rückmeldung der Funkkommunikation durch Multicolour-LED

Formschöne 19-Tasten-Funk-Fernbedienung mit beleuchteten Beschriftungsfeldern. Die Beleuchtung wird beim Hochheben durch den integrierten Bewegungssensor aktiviert.

- Direktes Ansteuern aller HomeMatic-Komponenten oder Programmerstellung über die Zentrale CCU1 möglich
- Mehrere Aktoren an einer Taste anlernbar
- 14-Segment-Anzeige und Symbolik für komfortables Ablesen von Statusmeldungen oder Textnachrichten
- Anzeige von Dimm- und Schaltwerten
- Drei vorbelegte Sondertasten an der Seite

- Akku-Ladezustandsanzeige im Display
- 16 frei belegbare Tasten

- Beschriftungskärtchen im Lieferumfang enthalten

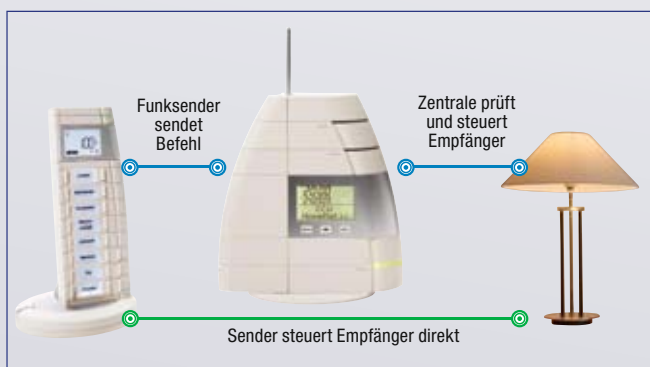
Funktionen in Verbindung mit der HomeMatic-Zentrale CCU1:

- Unterscheidung zwischen langem und kurzem Tastendruck (Doppel-funktion)
- Anzeige von Service- und Alarm-meldungen
- Konfigurierbare akustische Signale und Blinksequenzen
- Ringspeicher für Meldungen
- Erweitertes Batteriemanagement
- AES konfigurierbar



● Variante 1

● Variante 2



Weiß
767-80

Schwarz
833-61

Stromversorgung	inkl. 3x Akku/HR03/AAA
Standzeit-Akku	ca. 2 Wochen
Display	LCD 20 x 30 mm (hinterleuchtet)
Abmessungen (B x H x T)	63 x 167 x 19 mm



Funk-Fernbedienung 12 Tasten

Formschöne 12-Tasten-Funk-Fernbedienung mit beleuchteten Beschriftungsfeldern. Die Beleuchtung wird beim Hochheben durch den integrierten Bewegungssensor aktiviert.

- Sofortige Bestätigung der Funkkommunikation durch Multicolour-LED
- Beschriftungskärtchen im Lieferumfang enthalten



WeiB
843-29

Schwarz
767-79

Stromversorgung	inkl. 3x Micro-Batterie/LR03/AAA
Batterielebensdauer	ca. 3 Jahre (10 Betätigungen/Tag)
Abmessungen (B x H x T)	56 x 123 x 19 mm

Funk-Handsender 4 Tasten

Kompakter Handsender mit 4 individuell programmierbaren Tasten

- Sofortige Bestätigung der Funkkommunikation durch Multicolour-LED
- Kann am eigenen Schlüsselbund oder auch separat am mitgelieferten Schlüsselband befestigt werden



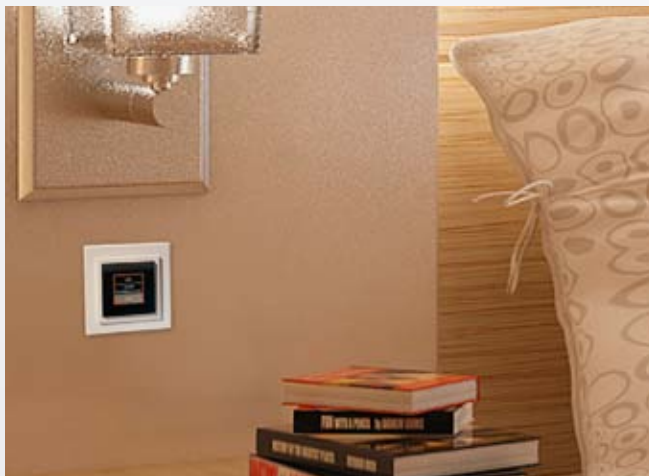
WeiB
833-57

Schwarz
767-78

Stromversorgung	inkl. 1x Knopfzelle CR2016
Batterielebensdauer	ca. 2 Jahre (10 Betätigungen/Tag)
Abmessungen (B x H x T)	40 x 52 x 11 mm

Funk-Display-Wandtaster

NEU!



Flacher Funk-Wandtaster mit Farb-Grafikdisplay

- Konfiguration am Gerät oder über CCU1 möglich
- 4fach Tastwippe
- Anzeige über Farb-Grafikdisplay
- mehrere Räume oder Geräte über das Display auswähl- und bedienbar
- Entspricht optisch dem PEHA-Aura-Design für die unkomplizierte Kombination mit weiteren Tastern und Schaltern des Programms
- Direktes Anlernen sowie Einbindung und Programmierung über die Zentrale CCU1 möglich
- Anlernmodus kann über das Menü des Wandtasters aktiviert werden (kein Abnehmen des Schalters erforderlich)
- Frei im Raum positionierbar
- Freie Texteingabe für Raum- und Programmbezeichnung
- Bis zu 100 Geräte (max. 10 pro Kanal) anlernbar
- Inklusive 3x Micro-Batterie (LR03/AAA)



859-75

Stromversorgung	3x Micro-Batterie/LR03/AAA
Batterielebensdauer	1 Jahr (10 Betätigungen/Tag)
Display	OLED 27 x 27 mm
Abmessungen (B x H x T)	83 x 83 x 18 mm



1



Heizen und Energie sparen

Die anhaltenden Energiepreiserhöhungen zwingen immer mehr Haushalte dazu, sich mit dem Thema Energiesparen zu beschäftigen. Bevor man aber Energie sparen kann, muss man wissen, wo die meiste Energie im Haushalt verbraucht wird und eventuell ungenutzt verloren gehen kann. Heizen liegt dabei mit großem Abstand ganz oben auf der Skala der Energieverbräuche.

Individuell
Experten raten für eine optimale Nutzung der Heizenergie zu bedarfsgerechtem

Heizen, denn eine Absenkung der Raumtemperatur um 1 °C kann durchschnittlich etwa 6 % an Heizkosten einsparen. Regeln Sie daher die Temperatur für jeden einzelnen Raum nach Ihren Wünschen und Nutzungsgewohnheiten. Erstellen Sie einfach und schnell persönliche Wochenprogramme und heizen Sie Ihre Räume nur noch dann, wenn sie wirklich benutzt werden.

Sparsam
Automatisches Absenken der Raumtemperatur bei Nacht und beim Lüf-

ten hilft Energie zu sparen – jeden Tag aufs Neue.

Komfort
Ein Vergleich der Außen- mit der Innentemperatur schafft ein angenehmes Wohnklima. Steigt im Frühling die Außenüber die Innentemperatur, wird die Heizung automatisch heruntergeregelt. Ist es dann im Sommer zu warm (z. B. Innentemperatur >24 °C), werden die Fenster automatisch geöffnet und auch wieder geschlossen, sobald die gewünschte Temperatur erreicht wurde.

Funk-Wandthermostat und Funk-Stellantrieb



Ein perfektes Team

Einfach das herkömmliche Heizkörperventil durch den Funk-Stellantrieb ersetzen und am Thermostat die gewünschte Temperatur einstellen. Schon wird Ihre Raumtemperatur automatisch und energiesparend geregelt.

- Passend für alle gängigen Heizungsventile
- Einfache Montage
- Individuelle Programme für jeden Wochentag
- Automatik- oder manueller Betrieb
- Urlaubs-/Partyfunktion zur vorübergehenden Temperaturänderung

- Automatische Sommer-/Winterzeit-Umstellung
- Kalk- und Frostschutzfunktion
- Akustische Fehlerrückmeldung
- Tastensperre

Großes hinterleuchtetes Display mit Anzeige von:

- Soll-/Ist-Temperatur
- Luftfeuchte
- Batteriestatus auch von Stellantrieben und Tür-/Fensterkontakten
- Datum/Uhrzeit



767-87
Set: Funk-Wandthermostat + Funk-Stellantrieb

Bis zu 4 Stellantriebe und 4 Tür-/Fensterkontakte pro Thermostat anlernbar



833-75
Funk-Wandthermostat



767-86
Funk-Stellantrieb

Funk-Wandthermostat

Stromversorgung	inkl. 2x Mignon-Batterie/LR6/AA
Batterielebensdauer	ca. 2 Jahre
Display	LCD 44 x 15 mm (hinterleuchtet)
Abmessungen (B x H x T)	76 x 110 x 25 mm

Funk-Stellantrieb

Stromversorgung	inkl. 2x Mignon-Batterie/LR6/AA
Batterielebensdauer	ca. 2 Jahre
Display	LCD 8 x 12 mm
Anschlussgewinde	M30 x 1,5
Abmessungen (B x H x T)	60 x 93 x 45 mm (ohne Überwurfflansch)



Energiesparend Lüften

Regelmäßiges Lüften ist wichtig für die Vermeidung von Schimmel- und Bakterienbildung. „Frische“ Luft lässt sich besser und gleichmäßiger aufheizen und sorgt so für eine angenehme Raumtemperatur. Verbraucherinstitute empfehlen daher pro Tag einen 2- bis 4-maligen Luftaustausch.

Bleibt dabei im Winter der Heizkörper an, verschlechtert sich nicht nur der Luftaustausch. Durch die einströmende kalte Luft wird die Heizung noch stärker erhitzt und man heizt buchstäblich zum Fenster raus.

Sensoren an Fenstern und Türen helfen hier Energie zu sparen. Beim Lüften melden sie offene Fenster und Türen, die Stellantriebe an den Heizkörpern regeln die Temperatur automatisch herunter.



Funk-Tür-/Fensterkontakt

Kleiner, unauffälliger Tür-/Fensterkontakt zur Montage am Fenster- oder Türrahmen. Erkennt offene und geschlossene Fenster/Türen, z. B. für die Temperaturabsenkung beim Lüften oder auch als Einbruchmelder.

- Einfache Montage an Fenster oder Tür
- LED für Statusanzeigen
- Sabotagealarm
- Distanzstücke zur Anpassung an verschiedene Fensterflügel



767-88

Typ. Freifeldreichweite	100 m
Stromversorgung	inkl. 2x Knopfzelle LR44
Batterielebensdauer	ca. 2 Jahre
Abmessungen (B x H x T)	17 x 77 x 16 mm

Funk-Fenster-Drehgriffkontakt

Fenster-Drehgriffkontakt zur Montage direkt am Fenstergriff. Erkennt geöffnete, geschlossene und gekippte Fenster.

Passend für Standard-Fenstergriffe mit 7-mm-Vierkantstift und Stütznocken mit 10 mm Ø und 43 mm Lochabstand.

- Einfache Montage an Fenster oder Terrassentür
- LED für Statusanzeigen
- Sabotagealarm



Fenstergriff nicht im Lieferumfang enthalten

767-89

Typ. Freifeldreichweite	100 m
Stromversorgung	inkl. 2x Knopfzelle LR44
Batterielebensdauer	ca. 2 Jahre
Abmessungen (B x H x T)	32 x 120 x 16 mm

Energiespar-Set CLIMATE CONTROL



Das Energiespar-Set CLIMATE CONTROL bietet Ihnen mehrfachen Nutzen. Das komfortable Bedienelement reguliert die Temperatur und ermöglicht eine parallele Steuerung mehrerer Heizkörper in einem Raum.

Beim Öffnen von Fenster oder Terrassentür wird die Temperatur automatisch herabgesenkt. Programme regeln für Sie die Temperatur bei Nacht herunter oder steuern diese energiesparend während Ihres Urlaubs.



Lieferumfang

Lieferumfang	Art.-Nr
1 Set Funk-Wandthermostat + Stellantrieb	767-87
1 Funk-Stellantrieb	767-86
1 Funk-Tür-/Fensterkontakt	767-88
1 Funk-Fenster-Drehgriffkontakt	767-89

Batterien und Knopfzellen inklusive

843-27



1



Verschlusstechnik

Ohne Schlüssel zum Erfolg

Öffnen und Schließen Sie Ihre Haustür genauso komfortabel, wie Sie es von Ihrem Auto her kennen.

In Zusammenarbeit mit der CCU1 können Zutrittsfreigaben auch zeit- oder ereignisgesteuert erfolgen. Das bringt einen enormen Sicherheitszuwachs. Per Tastendruck und sogar über die Lichttaste Ihres Autos lassen sich Lichter an- und ausschalten oder Garagentore

öffnen. So können im Dunkeln bereits beim Öffnen der Garage auch die Wegbeleuchtung und das Licht im Hausflur angeschaltet werden.

Lüften per Knopfdruck

Zeit- oder ereignisgesteuertes Be- und Entlüften verbessert nicht nur das Raumklima, es steigert auch das Wohlbefinden und beugt teure Bauschäden durch z. B. Schimmelbildung vor. Per Knopfdruck

lassen sich mühelos Fenster öffnen oder schließen. Spezielle Sensoren erkennen „schlechte Luft“ und können beim Übertreten eines bestimmten Wertes die automatische Lüftung starten.

Einfach & sicher

Sind alle Fenster geschlossen? Beim Abschließen der Haustür werden – natürlich nur, wenn gewünscht – automatisch geöffnete Fenster geschlossen.

Funk-Fensterantrieb WinMatic®

Einzigartige, patentgeschützte Lösung, um ganz bequem Energiekosten zu reduzieren und Bausubstanzschäden zu vermeiden.

Mit WinMatic können Sie Ihre Fenster elektronisch zum Lüften öffnen und auch wieder schließen. Ganz ohne körperliche Anstrengung, sondern einfach per Knopfdruck oder auch zeit- und sensorgesteuert.

Besonders im Winter ist der extrem leise „Schleichmodus“ optimal, um im Schlafzimmer für frische Luft zu sorgen, ohne den Raum langfristig auszukühlen. Sie können mit dem Antrieb nachts Ihre Fenster öffnen und schließen lassen und dabei einfach tief und fest weiterschlafen. Garantiert.



- Verwendung des am Fenster vorhandenen Schließmechanismus
- Einfache Montage am vorhandenen Griff des rechten oder linken Fensterflügels möglich (keine Beschädigung des Fensters), Akku- und Netzbetrieb möglich
- 80 Tage Akku-Laufzeit (bei 4 Betätigungen pro Tag ohne Nachladung)
- Einstellbare Kippgeschwindigkeit sowie Kraft zum Kippen und Heranziehen
- „Schleichmodus“ für nahezu geräuschloses Öffnen und Schließen
- Übersichtliches Statusdisplay
- Timer-Funktion für automatisches Wiederverschließen
- Bedientasten am Gerät
- Über die Zentrale CCU1 oder beliebige HomeMatic-Fernbedienung steuerbar
- Lieferung inklusive Lade-Netzteil, Akku und Montagematerial



Patentiertes System

L 833-73

Versorgungsspannung	10,8 V Versorgung über Akku-Pack
Ladestrom	300 mA
Display	LCD, 20 x 14 mm
Abmessungen (B x H x T)	59 x 319 x 80 mm (mit Akku)



L 833-69
Ersatzakku



Einfacher Akku-Austausch



i Optimales Raumklima

Eine gleichmäßige Raumtemperatur ist sehr wichtig für ein gesundes Wohnklima und die Erhaltung der Bausubstanz. Neben regelmäßigem Lüften ist dabei auch die Vermeidung von zu hohen Temperaturschwankungen während der Sommer- und Wintermonate von großer Bedeutung.

Vor allem an heißen Sommertagen werden viele Wohnräume schnell über-

hitzt. Wenn man als Bewohner tagsüber abwesend ist, hat man häufig die Wahl zwischen heißen stickigen Räumen, die den ganzen Tag der Sonne ausgesetzt waren, oder verdunkelten, dafür aber meist unterkühlten Zimmern.

Da die Sonne ab mittags die größte Kraft hat, kann eine temperaturgesteuerte Verdunklung der betroffenen Räume die Lösung sein. Der Funk-Kombi-Wet-

tersensor OC3 (S. 30) erfasst dafür die Außentemperatur. Steigt diese über einen festgelegten Wert (z. B. 24 °C), werden automatisch die Jalousien heruntergefahren. Fällt die Temperatur dann gegen Abend ab oder es wird windig, werden die Fenster geöffnet und die Räume belüftet.

Für dieses Funktionsbeispiel benötigen Sie

- die Zentrale CCU1
- einen Kombisensor OC3
- pro Fenster je 1 Jalousie-Aktor
- pro Fenster je 1 WinMatic (wenn gewünscht)

Funk-Kohlendioxid-Sensor

Der Funk-Kohlendioxid-Sensor kommt zur Beurteilung der Luftqualität in Ihren Räumen zum Einsatz. Stecken Sie ihn bequem in eine Steckdose und er misst den Kohlendioxid-Gehalt der Raumluft.

Besonders gut geeignet ist der Funk-Sensor für die direkte Ansteuerung des Funk-Fensterantriebes WinMatic. Sobald sich die Luftqualität verschlech-

tert, öffnet sich das Fenster ganz automatisch für einen von Ihnen eingestellten Zeitraum oder so lange, bis die Luft wieder „frisch“ ist.

Wird der Kohlendioxid-Sensor mit zusätzlichen HomeMatic Geräten verknüpft oder in komplexe Programme eingebunden, gibt es nahezu unbegrenzte Möglichkeiten zur Steigerung Ihres Wohnkomforts.

L 859-76

Leistungsaufnahme	1,1 W
Spannungsversorgung	230 V/50 Hz, direkt steckbar
Abmessungen (B x H x T)	63 x 125 x 41 mm



NEU!

Komplett-Set COMFORT



Lassen Sie Ihr Haus für sich arbeiten. Die Temperatur wird in mehreren Räumen intelligent gesteuert. Die WinMatic lüftet automatisch nach Wunsch und gleichzeitig regulieren sich die Heizkörper zum Energiesparen herunter. Ihre Haustür öffnet sich per Tastendruck, wobei die Zentrale dafür sorgt, dass sich bei Dunkelheit gleichzeitig das Licht im Hausflur für Sie einschaltet. Zur Bedienung können Sie die Funk-Wandtaster frei im Haus positionieren.

Dies und noch viel mehr ermöglicht das Komplett-Set COMFORT.



Lieferumfang

- | | | |
|---|---|--------|
| 1 | HomeMatic-Zentrale CCU1 | 767-77 |
| 1 | Funk-Türschlossantrieb KeyMatic + Fernbedienung | 833-83 |
| 2 | Funk-Handsender 4 Tasten | 833-57 |
| 4 | Funk-Wandtaster 4fach | 767-83 |
| 2 | Funk-Zwischenstecker Schaltaktor | 767-92 |
| 2 | Funk-Anschnittsdimmer, ZS | 767-97 |
| 1 | Funk-Fernbedienung 19 Tasten | 767-80 |
| 3 | Funk-Schaltaktor 1fach, UPM | 767-93 |
| 3 | Funk-Anschnittsdimmer, ZDM | 767-98 |
| 3 | Set Funk-Wandthermostat + Stellantrieb | 767-87 |
| 2 | Funk-Stellantrieb | 767-86 |
| 1 | Funk-Fensterantrieb WinMatic | 833-73 |

Art.-Nr.

Batterien und Knopfzellen inklusive

L 838-24



1

Funk-Türschlossantrieb KeyMatic® für HomeMatic®

Tür öffnen, verriegeln und entriegeln per Tastendruck – ganz bequem per Funk-Fernbedienung oder per Tastendruck direkt am Gerät, wie man es von seinem Auto bereits gewohnt ist.

Bevor Sie Ihre Einkäufe aus dem Auto laden, drücken Sie die Funktion „Tür öffnen“ auf Ihrer kleinen Fernbedienung am Schlüsselbund und gehen dann, ohne die Einkäufe ein weiteres Mal abzusetzen, direkt ins Haus.

- Türen öffnen und verriegeln per Tastendruck
- Für alle Türen mit Standard-Schließzylinder einsetzbar
- Steuerung über Fernbedienung oder direkt am Türantrieb
- Signalton zur Bestätigung der Verriegelungs- und Öffnungsvorgänge
- Gut lesbares Statusdisplay
- Bis zu 20 KeyMatic-Handsender anlernbar
- Akustische und optische Warnmeldung bei schwachen Batterien
- Schnelle und einfache Montage ohne Bohren und Schrauben
- Bei Umzug einfach abmontieren und mitnehmen
- Lieferung als Set mit einer Fernbedienung und Montagematerial



Vorher

Umständliches Öffnen der Haustür per Hand. Mit vollen Einkaufstüten oft keine Leichtigkeit



Nachher

Mit KeyMatic öffnet sich Ihre Haustür einfach per Tastendruck.



Variantenreich

Den Türschlossantrieb gibt es in drei Farbvarianten für die farbliche Anpassung an alle gängigen Haustürfarben.



Unkomplizierter Start

Die Lieferung erfolgt als komplett montagebereites Set, bestehend aus:

- Funk-Türschlossantrieb
- Montageplatte
- Montageschlüssel
- Funk-Handsender
- Batterie-Satz



Set KeyMatic bestehend aus

- 1x Funk-Türschlossantrieb KeyMatic (Weiß, Silber oder Bronze)
- 1x Funk-Handsender KeyMatic (Schwarz)

Weiß	833-83
Silber	767-90
Bronze	833-81

WICHTIG!

Sie benötigen einen Schließzylinder mit „Not- und Gefahrenfunktion“ (Tür lässt sich mit einem Schlüssel auch dann öffnen, wenn von der anderen Seite bereits ein Schlüssel im Schloss steckt), um die Tür auch von außen mit Ihrem „normalen“ Schlüssel weiterhin öffnen zu können. Dieser Schließzylinder muss an der Innenseite der Tür 8 – 15 mm über den Innenbeschlag der Tür herausragen. Falls nicht, benötigen Sie einen neuen Schließzylinder.

Stromaufnahme	inkl. 3x Mignon-Batterie/LR6/AA
Batterielebensdauer	über 1000 Schließvorgänge
Display	LCD 9 x 12 mm (Symbole und 14-Segment-Anzeige)
Abmessungen (B x H x T)	64 x 124 x 57 mm



NEU!

Funk-Türgong

HomeMatic-Funk-Gong mit Signal-
leuchte zum Platzieren in Steckdosen

- Akustisches und optisches Signal bei Aktivierung
- Über Taster am Gerät und Zentrale CCU1 bedienbar
- Kann frei in jeder Steckdose platziert werden

- Von allen HomeMatic-Sendern ansteuerbar

Vielseitig einsetzbar, z. B. als

- Funk-Hausklingel
- Personenruf
- Anwesenheitsmelder
- Einbruchmelder

859-77

Spannungsversorgung	230V/50 Hz
Stand-by-Verbrauch	0,9 W
Abmessungen (B x H x T)	63 x 125 x 41 mm



Funk-Handsender KeyMatic

Kleine Fernbedienung als Ergänzung zum KeyMatic-Komplett-Set.

- Optimal als Schlüssel für weitere Familienmitglieder

- Kann am eigenen Schlüsselbund oder auch separat am mitgelieferten Schlüsselband befestigt werden.



833-77



767-91

Typ. Freifeldreichweite	100 m
Stromversorgung	1x CR2016
Batterielebensdauer	ca. 2 Jahre
Abmessungen (B x H x T)	40 x 52 x 11 mm

Funk-Lichthupensensor

Erkennt elektrische Stromimpulse, wie sie z. B. bei der Betätigung der Lichthupe Ihres Autos entstehen.

Sie haben so, in Kombination mit einem HomeMatic-Schalter, die Möglichkeit, Ihr Garagentor bequem über die Lichthupe Ihres Autos zu öffnen. Führen Sie dafür nur die Scheinwerferleitung Ihres Pkw durch das Gehäuse des Lichthupensensors und befestigen ihn an einer geeigneten Stelle im Motorraum.



840-16

Typ. Freifeldreichweite	100 m
Spannungsversorgung	2x Micro/LR03/AAA
Batterielebensdauer	ca. 7 Jahre
Abmessungen (ohne Antenne) (B x H x T)	40 x 90 x 24 mm

Starter-Set WELCOME



Das ideale Einsteiger-Set in die Welt der intelligenten Haussteuerung.

Steigen Sie mit dem Starter-Set WELCOME in die Welt der Hausautomation ein. Nutzen Sie alle Vorteile der Kombination einer automatischen Türöffnung per Tastendruck mit komfortabler Lichtsteuerung. Sobald Sie die Fernbedienung Ihrer KeyMatic drücken, geht das Licht im Flur und im Wohnzimmer an und Ihre Haustür öffnet sich automatisch.

- Lieferumfang**
- 1 Set KeyMatic
 - 1 Funk-Anschnittsdimmer, ZS
 - 1 Funk-Schalter, ZS
 - 1 Funk-Wandtaster 4fach

- Art.-Nr.**
- 833-83
 - 767-97
 - 767-92
 - 767-83



Batterien und Knopfzellen inklusive

838-23



1



Licht und Leistung

Licht schafft Atmosphäre
Oftmals entsteht im Wohnraum erst durch den Einsatz verschiedener Lichtquellen eine gemütliche Atmosphäre. Mit HomeMatic können Sie Ihr Licht ganz komfortabel schalten.

Sicher
Lassen Sie zu bestimmten Zeiten ver-

schiedene Lichtquellen an- und ausschalten. Das signalisiert Anwesenheit auch wenn keiner der Bewohner zu Hause ist.

HomeMatic spart Energie
Stand-by Verbräuche Ihrer Geräte wie zum Beispiel Lampen, elektrischer Kamin, Fernseher etc. lassen sich mühe-

los per Fernbedienung abschalten. Die HomeMatic Komponenten aus dem Bereich Licht und Leistung verbrauchen selbst nur minimalen Strom.

Flexibel
HomeMatic Geräte gibt es in verschiedenen Bauformen: Zwischenstecker, Aufputz und Unterputz. Entscheiden Sie selbst.

Funk-Schaltaktor, Zwischenstecker



Ganz einfach

Stecken Sie den HomeMatic Schaltaktor in Ihre Steckdose und den Stecker des zu schaltenden Gerätes in den Zwischenstecker. Schon können Sie das Produkt bequem per HomeMatic Fernbedienung oder über die Zentrale steuern.

Durch die Kombination mehrerer Zwischenstecker können unterschiedliche Geräte zusammen ein- oder ausgeschaltet werden. Schalten Sie zum Beispiel abends den Fernseher, Ihre Leselampe und die Stereoanlage gleichzeitig mit nur einem Tastendruck aus.

- Schnell ohne Werkzeug montiert
- Bedienung am Gerät weiterhin möglich
- Kann auch von mehreren HomeMatic Fernbedienungen bedient werden
- Signal LED bestätigt z.B. den Empfang des Funksignals



767-92

Stromversorgung	10 mA
Stand-by-Verbrauch	0,5 W
Relaiskontakt	Schließer
Max. Ausgangsstrom	16 A (ohmsche Last)
Schutzart	IP 20
Abmessungen (B x H x T)	63 x 125 x 41 mm

Funk-Wandtaster

Der Funk-Wandtaster im PEHA Aura Gehäuse ist durch seine Farbgebung und Bauform nicht von gängigen Unterputzschalterprogrammen zu unterscheiden. D.h. er fügt sich optimal in Ihre Schalterserie ein, ist jedoch dank Funkkommunikation und Batteriebetrieb absolut flexibel zu platzieren. Kleben (oder Schrauben) Sie Ihren Schalter dort hin, wo Sie ihn haben wollen. Bequem erreichbar am Bett oder neben Ihrem Lieblingsplatz auf der Couch.



2fach **4fach**
767-82 **767-83**

Typische Freifeldreichweite	100 m
Stromversorgung	inkl. 1x Knopfzelle CR2032
Batterielebensdauer	ca. 10 Jahren
Abmessungen (B x H x T)	82 x 82 x 13 mm

Funk-Schaltaktor mit Tasteraufsatz

Der Wandtaster im PEHA Aura Gehäuse ist durch seine Farbgebung und Bauform nicht von gängigen Unterputzschalterprogrammen zu unterscheiden. Er ist zusätzlich mit einem Unterputz Funk-Schaltaktor ausgestattet der Ihnen die Möglichkeit gibt beispielsweise eine Lampe über eine angelegte Fernbedienung, über ein Programm der CCU1 oder einfach über das Betätigen des Wandtasters zu schalten.



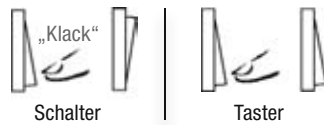
1fach **2fach**
855-22 **855-32**

Spannungsversorgung	230 V/50 Hz
Stand-by-Verbrauch	0,5 W
Abmessungen (B x H x T)	82 x 82 x 48 mm



i Taster und Schalter

Möchte man seinen bestehenden Lichtschalter mit einer zusätzlichen oder anderen Funktion versehen, kann das mit einer Schalter- oder Tasterschnittstelle gemacht werden. Der Unterschied zwischen Schaltern und Tastern ist beim Bedienen erkennbar: Ein Schalter bleibt nach Betätigung (meistens mit einem „Klack“) in seiner neuen Stellung. Ein



Taster aber springt in seine alte Stellung zurück.

Unterputz- und Aufputzschalter
Ein Unterputzschalter ist ein Schalter, der unter der verputzten Hauswand in einer Schalterdose liegt und dort mit den Stromkabeln verbunden ist. Er befindet sich heutzutage unter so ziemlich jedem „normalen“ Lichtschalter, um z. B. die fest eingebaute Decken- oder Wandlampe zu steuern. Es gibt jedoch Stellen, an

denen der Einbau eines Unterputzschalters zu aufwendig oder nicht möglich ist. Zum Beispiel beim nachträglichen (Aufputz-)Verlegen von Stromkabeln oder auch im Außenbereich. Hier benutzt man dann Aufputzschalter, die sich ganz einfach direkt auf der Wand anbringen und mit den Kabeln verbinden lassen.

Funk-Schaltaktor, Unterputzmontage

Schalten Sie mit einer HomeMatic-Fernbedienung oder einem anderen, beliebigen Sender entweder ein (1fach-Aktor) oder zwei (2fach-Aktor) Geräte Ihrer Wahl. Bereits vorhandene Lichtschalter behalten weiterhin ihre Funktion.

Typischerweise setzt man diese Schalter bei Lampen (oder anderen Geräten) mit bereits bestehenden Unterputzleitungen ein.

- Klein und kompakt
- Unsichtbare Montage in Abzweig- oder Schalterdosen
- Anschlüsse für konventionelle Schalter/Taster
- Leicht anzuschließen
- Viele Anwendungen auch ohne Verwendung der Zentrale CCU1 möglich

Schaltleistung	max. 16 A
Stromaufnahme	10 mA
Spannungsversorgung	230 V/50 Hz
Stand-by-Verbrauch	0,5 W
Abmessungen (B x H x T)	53 x 53 x 30 mm



1fach
767-93



2fach
767-94

Funk-Schaltaktor, Aufputzmontage

Dieser robuste Aufputzschalter ist strahlwassergeschützt und daher ideal für das Schalten von elektronischen Geräten im Außenbereich oder in Feuchträumen, wie zum Beispiel Terrasse, Schuppen, Garage, Keller etc. geeignet.

Mit dem 1fach-Schalter realisieren Sie z. B. eine simple Lichtschaltung im Keller, die entweder per Fernbedienung

oder auch mit einem Wandschalter bedient werden kann.

Der 4fach-Schalter kann bis zu vier Geräte unabhängig voneinander schalten und eignet sich so z. B. ideal für eine variable Terrassenlicht-Steuerung. Je nach Stimmung schalten Sie eine, zwei oder auch alle vier Lampen beliebig an oder aus.

Schaltleistung	max. 16 A
Stromaufnahme	10 mA
Spannungsversorgung	230 V/50 Hz
Stand-by-Verbrauch	0,5 W
Abmessungen (B x H x T)	1fach: 115 x 90 x 55 mm 4fach: 171 x 121 x 55 mm



Relaiskontakt:
1 Wechsler, potentialfrei

1fach
767-95

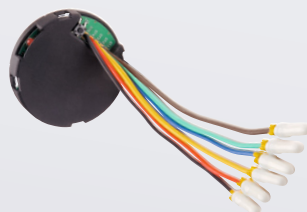


4 Wechsler, potentialfrei

4fach
767-96

Funk-Schalterschnittstelle, Unterputzmontage

Diese Funk-Schalterschnittstelle ist für bis zu drei konventionelle Wechselschalter geeignet. Machen Sie aus Ihrem Schalter einen Funk-Schalter. Die bisherige Funktion bleibt erhalten. Durch seine flache Bauform kann dieses Produkt problemlos in die Unterputzdose eingebaut werden.

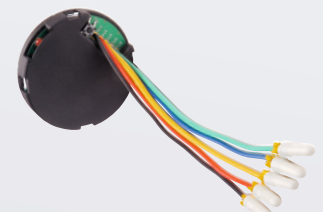


3fach
767-85

Typische Freifeldreichweite	100 m
Stromversorgung	inkl. 1x Knopfzelle CR 2032
Batterielebensdauer	ca. 10 Jahre
Abmessungen (ø x H)	50 x 9 mm

Funk-Tasterschnittstelle, Unterputzmontage

Diese Funk-Tasterschnittstelle ist für bis zu vier konventionelle Taster geeignet. Machen Sie aus Ihrem bestehenden Taster einen Funk-Taster. Die bisherige Funktion bleibt erhalten. Durch seine flache Bauform kann dieses Produkt problemlos in die Unterputzdose eingebaut werden.



4fach
767-84

Typische Freifeldreichweite	100 m
Stromversorgung	inkl. 1x Knopfzelle CR 2032
Batterielebensdauer	ca. 10 Jahre
Abmessungen (ø x H)	50 x 9 mm



1

Licht gestalten

Durch komfortables Dimmen entstehen stimmungsvolle Lichtinszenierungen, wobei mehrere Dimmer kombiniert und aufeinander abgestimmt werden können.

Per Fernbedienung können Sie die verschiedenen Lichtquellen ganz bequem vom Sofa aus schalten. Schaffen Sie sich Ihr ganz persönliches Fernsehzenario und schalten oder dimmen Sie mit den HomeMatic-Produkten verschiedene Lampen in unterschiedlicher Intensität mit nur einem Tastendruck.

Durch die Erläuterungen im Informationskasten zum Thema Anschlitt- und Abschnittdimmer können Sie ganz einfach den für Ihre Leuchtmittel passenden Dimmer auswählen.

In gemütlicher Atmosphäre auch noch Energie sparen? Bei einer gedimmten Glühlampe sinkt die Leistungsaufnahme. Folge – weniger Energiebedarf.



Funk-Dimmaktor Phasenabschnitt, Zwischenstecker



Phasenabschnitt

- Schnell ohne Werkzeug montiert
- Bedienung am Gerät weiterhin möglich
- Kann auch von mehreren HomeMatic-Fernbedienungen bedient werden
- Signal-LED bestätigt z. B. den Empfang des Funksignals
- Ausgangsbelastbarkeit max. 300 VA
- Sehr geringe Stand-by-Leistungsaufnahme
- Soft-on, Soft-off*
- Konfigurierbares Zeitprofil*
- Einstellbare maximale Einschaltdauer*
- Lastausfallerkennung



*in Verbindung mit der HomeMatic-Zentrale CCU1



Anschlussspannung	230 V/50 Hz
Ausgangsbelastbarkeit	max. 300 VA
Stand-by-Leistungsaufnahme	1 W
Abmessungen (B x H x T)	63 x 125 x 41 mm (ohne Stecker)

Funk-Dimmaktor Phasenanschnitt, Zwischenstecker

Phasenanschnitt

- Schnell ohne Werkzeug montiert
- Bedienung am Gerät weiterhin möglich
- Kann auch von mehreren HomeMatic-Fernbedienungen bedient werden
- Signal-LED bestätigt z. B. den Empfang des Funksignals
- Ausgangsbelastbarkeit von 25–200 VA
- Sehr geringe Stand-by-Leistungsaufnahme
- Soft-on, Soft-off*
- Konfigurierbares Zeitprofil*
- Einstellbare maximale Einschaltdauer*
- Lastausfallerkennung



*in Verbindung mit der HomeMatic-Zentrale CCU1



Anschlussspannung	230 V/50 Hz
Ausgangsbelastbarkeit	25–250 VA
Stand-by-Leistungsaufnahme	0,5 W
Abmessungen (B x H x T)	63 x 125 x 41 mm (ohne Stecker)

Funk-Dimmaktor Phasenabschnitt, Zwischendeckenmontage



Unsichtbar installierbar in abgehängten Decken. Besonders flache Bauweise, hervorragend geeignet für Installationen in Zwischendecken.



Anschlussspannung	230 V/50 Hz
Ausgangsbelastbarkeit	max. 400 VA
Abmessungen (B x H x T)	49 x 34 x 148 mm (Tiefe ohne Laschen: 130 mm)

Funk-Dimmaktor, Phasenanschnitt, Zwischendeckenmontage

Unsichtbar installierbar in abgehängten Decken. Besonders flache Bauweise, hervorragend geeignet für Installationen in Zwischendecken.



Anschlussspannung	230 V/50 Hz
Ausgangsbelastbarkeit	25–200 VA
Abmessungen (B x H x T)	49 x 34 x 148 mm (Tiefe ohne Laschen: 130 mm)



Dimmer

Es gibt eine Vielzahl unterschiedlicher Lampentechnologien und jede hat eigene Anforderungen an einen Dimmer.

Für dimmbare Energiesparlampen oder Niedervolt-Halogenlampen mit elektronischem Trafo bedarf es eines Phasenabschnittdimmers. Für Niedervolt-Halogenlampen mit konventionellem Trafo braucht man einen Phasenanschnittdimmer. Herkömmliche Glühlampen und Hochvolt-Halogenlampen funktionieren mit beiden Dimmer-Arten.

LED-Lampen, Leuchtstoffröhren und normale Energiesparlampen lassen sich nicht mit diesen Dimmern betreiben.

Um im Zweifelsfall festzustellen, welche Lampen-Technologie in Ihrer Leuchte verwendet wird, schauen Sie in die Bedienungsanleitung oder informieren Sie sich direkt beim Lampen- oder Leuchten-Hersteller. Die nebenstehende Tabelle zeigt Ihnen, welche Lampe Sie im Regelfall mit welcher Dimmer-Technologie verwenden dürfen.

	Anschnittdimmer	Abschnittdimmer
Glühlampen	✓	✓
Hochvolt-Halogenlampen	✓	✓
Niedervolt-Halogenlampen mit konventionellem Trafo	✓	✗
Niedervolt-Halogenlampen mit elektronischem Trafo	✗	✓
Dimmbare Energiesparlampen*	✗	✓
Leuchtstoffröhren	✗	✗
Energiesparlampen	✗	✗
LED-Lampen	✗	✗

* Das Dimm-Verhalten dimmbarer Energiesparlampen kann je nach Hersteller sehr unterschiedlich sein und unterscheidet sich deutlich von Glühlampen.

Funk-Dimmaktor Phasenabschnitt, Aufputzmontage



Dieser robuste Aufputz-Dimmer ist strahlwassergeschützt und daher ideal für das Dimmen von elektronischen Geräten im Außenbereich oder in Feuchträumen. Er bietet vielfältige Möglichkeiten der Lichtsteuerung auf der Terrasse, im Garten oder auch in der Garage und dem Keller. Durch die Slow-on- und Slow-off-Funktion wird die Lebensdauer der angeschlossenen Lampe deutlich erhöht.



2fach
859-72

Stand-by-Leistungsaufnahme	1,5 W
Ausgangsbelaubarkeit	max. 300 VA
Abmessungen (B x H x T)	171 x 121 x 55 mm

Funk-Dimmaktor Phasenanschnitt, Aufputzmontage

Dieser robuste Aufputz-Dimmer ist strahlwassergeschützt und daher ideal für das Dimmen von elektronischen Geräten im Außenbereich oder in Feuchträumen. Er bietet vielfältige Möglichkeiten der Lichtsteuerung auf der Terrasse, im Garten oder auch in der Garage und dem Keller. Durch die Slow-on- und Slow-off-Funktion wird die Lebensdauer der angeschlossenen Lampe deutlich erhöht.



2fach
764-36

Stand-by-Leistungsaufnahme	0,5 W
Ausgangsbelaubarkeit	25-500 VA
Abmessungen (B x H x T)	171 x 121 x 55 mm

Ambiente-Set LIGHT



Das Ambiente-Set LIGHT bietet Ihnen vielfältige Möglichkeiten zur Lichtsteuerung. Durch das einfache Anbringen von Zwischensteckern oder versteckten Unterputzkomponenten lassen sich Lichtquellen komfortabel schalten und dimmen.

Die Fernbedienung mit beleuchtetem Display und der Wandtaster mit zwei Tastwippen lassen sich zum Schalten und Dimmen der Lichtquellen frei konfigurieren.

Schaffen Sie sich für jede Situation Ihr auf Knopfdruck verfügbares, individuelles Lichtszenario.

Lieferumfang

- 1 Funk-Fernbedienung 19 Tasten
- 1 Funk-Wandtaster, 4fach
- 1 Funk-Anschnittdimmer, ZS
- 2 Funk-Schalter, ZS
- 1 Funk-Schaltaktor, 1fach, UP
- 2 Funk-Anschnittdimmer, ZWD

Art.-Nr.

- 767-80
- 767-83
- 767-97
- 767-92
- 767-93
- 767-98



Batterien und Knopfzellen inklusive

838-25



1



Sicherheitstechnik

Sicherheit beinhaltet weit mehr als das bloße Anbringen von Alarmmeldern.

Offen gelassene oder nur nicht richtig geschlossene Türen und Fenster werden automatisch vom System erkannt und verriegelt (siehe Bereich „Verschluss-technik“). Funk-Bewegungs- und -Rauchmelder garantieren eine konti-

nuierliche Innen- und Außenüberwachung und aktivieren im Notfall im und am Haus installierte Alarme.

Eine defekte Waschmaschine oder ein Rohrbruch können, wenn sie unbemerkt bleiben, schnell zu einer mittleren Katastrophe führen, da innerhalb kürzester Zeit große Mengen an Wasser auslau-

fen. Spezielle Wassermelder reagieren sofort, auch schon bei geringen Wasserspiegeln.

Genießen Sie Ihren nächsten Urlaub in vollen Zügen, während HomeMatic mit einer Anwesenheitssimulation Jalousien, Markisen, Lichtquellen und weitere elektronische Geräte steuert.

Funk-Rauchmelder

Der Schmelbrand im Wohnzimmer bleibt auch in der Nacht nicht unentdeckt. Löst ein Rauchmelder aus, schlagen auch alle Funkmelder in Sendereichweite Alarm.

- Einfache Montage
- Flaches Design
- Integrierte Sirene (85 dB)
- Selbsttest- und Batterie-Überwachungsfunktion
- Beliebig viele Funk-Rauchmelder können in Funkreichweite von bis zu 100 m platziert werden
- Zweidrahtschnittstelle für die leitungsgebundene Vernetzung von bis zu 40 Meldern über bis zu 400 m
- Testtaste mit Kontroll-LED

▪ Helle weiße LED-Notbeleuchtung
In Kombination mit der Zentrale CCU1 und anderen HomeMatic-Produkten ist es möglich:

- das Einschalten des Lichts im ganzen Haus auszulösen
- die Türen für den Fluchtweg automatisch entriegeln zu lassen

Auch ohne Anbindung an das HomeMatic-System nutzbar

Einzelgerät
766-76

3er-Set
838-13

Stromversorgung	inkl. 3x Mignon-Batterie/LR6/AA
Batterielebensdauer	ca. 4 Jahre
Abmessungen (ø x H)	120 x 44 mm

4 Jahre Batterielebensdauer



Funk-Handsender für Alarmanlagenfunktion

Handliche Funk-Fernbedienung zur Aktivierung oder Deaktivierung der Alarmanlage

- Beschriftete Tastenfelder
- Batterie und Schlüsselband im Lieferumfang enthalten.



833-79



767-81

Stromversorgung	inkl. 1x Knopfzelle CR2016
Batterielebensdauer	ca. 2 Jahre bei 10 Betätigungen/Tag
Abmessungen (B x H x T)	40 x 52 x 11 mm

Funk-Panikhandsender

Mit diesem Sender lassen sich mehrere individuelle Vorgänge mit nur einem Tastendruck auslösen.

Der große, leicht ertastbare Knopf kann auch im Dunkeln problemlos betätigt werden. Bei verdächtigen Geräuschen in der Nacht können dann mit Drücken der Notfalltaste z. B. alle Lichter in und um Ihr Haus eingeschaltet werden.

- Einfache Bedienung durch einen roten, leicht ertastbaren Knopf
- Sofortige Bestätigung der Funkkommunikation durch Multicolour-LED
- Batterie und Schlüsselband im Lieferumfang enthalten



833-71

Stromversorgung	inkl. 1x Knopfzelle CR2016
Batterielebensdauer	ca. 2 Jahre bei 10 Betätigungen/Tag
Abmessungen (B x H x T)	40 x 52 x 11 mm



i Sicher wohnen

Moderne Sicherheitsanlagen decken heute die Bereiche Einbruch- und Überfallschutz sowie Brandmeldung ab.

Einbruch- und Überfallschutz

Statistisch betrachtet passiert in Deutschland ca. alle 2 Minuten ein Einbruch, und nur jeder Fünfte wird aufgeklärt. Um sich effektiv vor Einbrüchen zu

schützen, setzen viele Haushalte mittlerweile auf den Einbau einer Alarmanlage. Dabei unterscheidet man grundsätzlich zwischen Außenhaut- und Fallenüberwachung. Die Außenhautüberwachung sichert die Hausöffnungen wie Fenster und Türen, um den Einbrecher am Betreten des Gebäudes zu hindern. Sie ist effektiv, aber relativ kostenintensiv.

Günstiger ist die Fallenüberwachung, welche die Bereiche überwacht, die der Täter betreten muss, um sich im Gebäude zu bewegen. Nachteilig ist aber, dass sich hier der Täter bereits im Gebäude befindet. In der praktischen Anwendung haben sich daher Systeme bewährt, die beide Überwachungsarten miteinander kombinieren.

Brandschutz

Um einen kompletten Schutz zu gewährleisten, beinhaltet eine gute Sicherheitsanlage auch den Einbau von Rauchmeldern. Damit lassen sich einzelne Räume, Stockwerke oder das gesamte Gebäude sichern. Im Alarmfall wird dann ein Internalarm im Haus oder ein Fernalarm an eine Notruf- oder Serviceleitstelle ausgelöst.

Funk-Sirenen-/Blitzansteuerung

NEU!

Ermöglicht die Ansteuerung einer marktüblichen 12-V-Sirene und 12-V-Blitzleuchte.

Dadurch können auch bereits installierte Alarmmelder, die nicht aus dem HomeMatic-Programm stammen, in das System eingebunden werden.

- Gesetzliche Signaldauer für Blitz und Sirene voreingestellt
- Integrierter Kontakt zur Meldung von unbefugter Demontage oder Manipulation des Gerätes
- Notstromversorgung durch Blei-Gel-Akku (im Lieferumfang)



843-92

Stromaufnahme	max. 30 mA
Spannungsversorgung	230 V/50 Hz, max. 30 mA
Notstromversorgung (Akku)	12 V/1,2 Ah
Abmessungen (B x H x T)	160 x 160 x 90 mm

Funk-Bewegungsmelder

Sparen Sie Energie, indem das Flurlicht nur dann angeschaltet wird, wenn der Sensor die Wärmestrahlung und Bewegung einer Person erkennt.

- Unterkriechschutz durch eine weitere, unterhalb des Gerätes angebrachte 360°-Linse
- Wand-, Eck- und Deckenmontage möglich
- Ausfiltern von kurzen Helligkeitsschwankungen durch einstellbare Auslösehelligkeit möglich
- Um 45° stufenlos nach links und rechts schwenkbar
- Integrierter Kontakt zur Meldung von unbefugter Demontage oder Manipulation des Gerätes



766-75

Stromversorgung	3x Mignon-Batterie/LR6/AA
Batterielebensdauer	ca. 1 Jahre
Erfassungsreichweite (Hauptlinse)	12 m
Erfassungswinkel (Hauptlinse)	90°
Erfassungsreichweite (Unterkriechschutz)	4 m
Erfassungswinkel (Unterkriechschutz)	43°
Abmessungen (ø x H)	55 x 132 mm

Funk-Neigungssensor



IP-65-Gehäuse; Schutz gegen Staubeintritt + Strahlwasser

Prüfen Sie bequem vom Sofa aus, ob das Garagentor bereits verschlossen ist. Der Sensor erkennt Abweichungen von der Ausgangslage einer Klappe, eines Garagentors oder auch eines Dachfensters. Per Funk wird die Meldung an die Zentrale oder direkt an einen HomeMatic-Empfänger (z. B. Unterputz-Schalter zum Einschalten des Garagenlichts) gesendet.

- Empfindlicher Lagesensor
- Die individuelle Anpassung an die Gegebenheiten des Standortes verhindert Fehlalarme durch Wind oder vorbeifahrende Autos.
- Lange Batterielebensdauer

831-46

Stromversorgung	inkl. 1x CR2032
Batterielebensdauer	ca. 3 Jahre
Stromaufnahme	Betrieb: 40 mA, Stand-by: 1,5 µA
Abmessungen (B x H x T)	50 x 50 x 35 mm

Funk-Wassermelder



Das austretende Wasser einer defekten Waschmaschine bleibt nicht unentdeckt. Der Funk-Wassermelder informiert sofort, wenn auf der zu überwachenden Fläche Feuchtigkeit auftritt.

- Einfach auf die zu überwachende Fläche aufstellen
- Sendet Status- und Entwarnungsmeldungen an die Zentrale
- Verfügt über zwei Messstrecken, um zwischen Feuchte und einem Wasserspiegel ab 1,5 mm zu unterscheiden.

834-59

Spannungsversorgung	inkl. 2x LR6 (AA/Mignon)
Batterielebensdauer	ca. 3 Jahre
Stromaufnahme	Betrieb: 40 mA, Stand-by: 8 µA
Abmessungen (B x H x T)	115 x 65 x 55 mm



Wetter und Umwelt

Das Wetter spielt im Leben der meisten Menschen eine wesentliche Rolle und beeinflusst oftmals alltägliches Handeln. Mit der Wetterstation WDC 7000 sind Sie stets auf dem Laufenden. Die gemessenen Wetterdaten werden im HomeMatic-System verarbeitet und können somit verschiedene Komponenten steuern. Nimmt der Außensensor beispielsweise starken Wind aus bestimmter Richtung

oder Regen wahr, fährt Ihre Markise automatisch ein.

Attraktiv

Das übersichtliche Touchscreen-Display im modernen Gehäuse.

Alles auf einen Blick

Das Wettermännchen Wetter-Willi zeigt Ihnen die aktuelle Wettersituation.

Auswertungen möglich

Über die integrierte USB-Schnittstelle können die Wetterdaten problemlos zum PC übertragen werden.

Immer aktuell

Ein kurzes Tippen ins gewünschte Datenfeld und schon werden vom zugehörigen Sensor die aktuellen Daten abgerufen

Funk-Wetterstation WDC 7000



836-38

- Wandmontage möglich
- 3000 Datenspeichersätze
- Auswertungssoftware Weather Edition 2007 im Lieferumfang enthalten

interner Sensor:

Temperatur	0 °C bis 79,9 °C (±0,8 °C)
Relative Luftfeuchte	1 bis 99 % (±5 %)
Luftdruck	300 bis 1100 hPa (±1 hPa)

externe Sensoren:

Datenspeicher	bis zu 8 anlernbar
Stromversorgung	Min./Max.-Werte mit Zeit und Datum
Batteriebetrieb (Notbetrieb)	inkl. 4x LR6/AA (Mignon)
Abmessungen (B x H x T)	270 x 225 x 33 mm (ohne Standfuß)

Alle Daten immer aktuell – mit der Funk-Wetterstation WDC 7000

Der integrierte **Innensensor** misst:

- Temperatur (Min./Max.-Speicher)
- Luftdruck und -feuchte

Anzeige der Wetterdaten im Display:

- Temperatur/Feuchte vom Außensensor
- Taupunktanzeige
- Luftdruck, -Tendenz, -Entwicklung
- aktuelle Mondphasen in 6 Stufen
- Sonnenaufgang/-untergang
- Regenmenge, -sofortanzeige
- Windgeschwindigkeit, -chill-anzeige, Windsack- und Windrichtungssymbol
- Wettermännchen Wetter-Willi
- Sonnenschein und -dauer

Funk-Kombi-Außensensor OC3

Außensensor für die Messung von

- Temperatur
- Regenmenge, -Soforterkennung
- Luftfeuchte
- Windgeschwindigkeit (auch geringe Windstärken)
- Windrichtung

Realistisch

Aufgrund des 2-m-Edelstahl-Steckmasts werden die Werte dort gemessen, wo der Mensch sie empfindet. Die rippenförmig angeordneten Schirme mit definierten Lufteinlässen sorgen für eine gleichmäßige Luftströmung und verringern die Verschmutzungs- und Beschädigungsgefahr.

Vielfältig

Der Sensor ist bei Verwendung der Zentrale CCU1 auch ohne Wetterstation einsetzbar.

Temperaturmessbereich	-19,9 °C bis +79,9 °C (±0,8 °C)
Relative Luftfeuchte	1 bis 99 % (±0,8 °C)
Windgeschwindigkeitsmesser	0 bis 199,9 km/h
Windrichtungsmesser	0 bis 355° (±5 %)
Tropfensensor	Regen-Soforterkennung
Stromversorgung	inkl. 3x Mignon/LR6/AA (Batterielebensdauer ca. 2 Jahre)
Abmessungen (B x H x T)	400 x 700 x 150 mm (ohne Mast)



833-46

Funk-Sensoren für den Innen- und Außenbereich

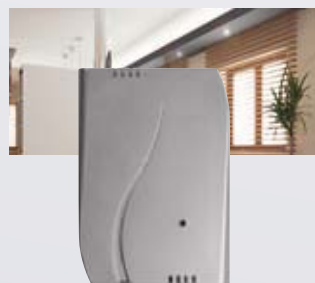
Funk-Sensoren für den Innen- und Außenbereich:

Um wetterabhängige Funktionen des HomeMatic-Systems nutzen zu können, benötigen Sie den passenden Sensor. Die Sensoren für den Innen- und Außenbereich messen Temperatur sowie ggf. Luftfeuchtigkeit und senden diese Informationen per Funk an die Wetterstation WDC 7000 oder die Zentrale CCU1.

Anwendungsbeispiele

Sie können die Temperatur und Luftfeuchte im Kinderzimmer messen. Bei Überschreitung des von Ihnen vorgegebenen Maximalwerts wird das Fenster automatisch für einen gewissen Zeitraum geöffnet und die Heizung runtergefahren. Das ist Komfort.

Funk-Sensor ITH



Funk-Innensensor für die Messung von

- Luftfeuchte
- Temperatur

833-44

Temperaturmessbereich	-19,9 °C bis +79,9 °C (±1 °C)
Relative Luftfeuchte	1 bis 99 % (±5 %)
Stromversorgung	inkl. 2x Mignon-Batterie/LR6/AA
Batterielebensdauer	ca. 3 Jahre
Abmessungen (B x H x T)	70 x 100 x 24 mm

Funk-Sensor OTH



Funk-Außensensor für die Messung von

- Luftfeuchte
- Temperatur

769-23

Temperaturmessbereich	-19,9 °C bis +79,9 °C (±1 °C)
Relative Luftfeuchte	1 bis 99 % (±5 %)
Stromversorgung	inkl. 2x Mignon-Batterie/LR6/AA
Batterielebensdauer	ca. 3 Jahre
Abmessungen (B x H x T)	54 x 135 x 73 mm (inkl. Wandhalter)

Funk-Sensor OTC



Leitungslänge 1,5 m

Funk-Sensor mit abgesetztem wasserdichten Sensor für die Messung von

- Temperatur

769-22

Temperaturmessbereich	-19,9 °C bis +79,9 °C (±1 °C)
Relative Luftfeuchte	–
Stromversorgung	inkl. 2x Mignon-Batterie/LR6/AA
Batterielebensdauer	ca. 2,5 Jahre
Abmessungen (B x H x T)	63 x 58 mm



Funk-Jalousieaktor mit Tasteraufsatz

NEU!

Der Funk-Jalousieaktor im PEHA-Aura-Gehäuse entspricht durch seine Farbgebung und Bauform gängigen Unterputzschalterprogrammen. Er ist zusätzlich mit einem Unterputz-Funk-Jalousieaktor ausgestattet, der Ihnen die Möglichkeit gibt, Ihre Markise oder Ihren Rollladen

- über angelernte Fernbedienung
- über ein Programm der CCU1
- oder einfach über das Betätigen des Wandtasters

rauf- und runter zu fahren.



855-57

Spannungsversorgung	230 V/50 Hz
Ausgangsbelaubarkeit	250 W Motorlast
Stand-by-Verbrauch	0,5 W
Abmessungen (B x H x T)	83 x 83 x 48 mm



Funk-Jalousieaktor, Aufputzmontage

Strahlwassergeschützter, robuster Jalousieaktor für den Einsatz im Außenbereich oder in Feuchträumen

IP-65-Gehäuse
Schutz gegen
Staubeintritt +
Strahlwasser



1fach
768-00

Anschlussspannung	230 V/50 Hz
Relaiskontakt	1 Schließer, 1 Wechsler, potentialfrei
Max. Schaltstrom	800 W Motorlast
Stand-by-Verbrauch	0,5 W
Abmessungen (B x H x T)	160 x 115 x 55 mm

Funk-Jalousieaktor, Unterputzmontage

Unsichtbar installierbar in Abzweig- oder Schalterdosen, mit Anschlüssen für konventionelle Taster



1fach
767-99

Anschlussspannung	230 V/50 Hz
Relaiskontakt	1 Schließer, 1 Wechsler
Max. Schaltstrom	250 W Motorlast
Stand-by-Verbrauch	0,5 W
Abmessungen (B x H x T)	53 x 53 x 30 mm

Ergänzungs-Set SHADOW



Das Ergänzungs-Set SHADOW bietet Ihnen die Möglichkeit einer Markisen- oder Jalousiesteuerung, wobei der Wettersensor Daten liefert wie z. B. Windgeschwindigkeit und Regenmenge.

Mit der Zentrale CCU1 kann die Markise automatisch bei Regen oder starkem Wind einfahren. Sie können Jalousien zeitgesteuert, automatisch beim Verlassen des Hauses oder beim Übersteigen eines bestimmten Temperaturwerts ein- oder ausfahren lassen.



Lieferumfang

- 1 Funk-Kombi-Sensor OC3
- 1 Funk-Jalousieaktor 1fach, Aufputzmontage
- 1 Funk-Handsender 4 Tasten
- 1 Funk-Wandtaster 4fach

Art.-Nr.

- 833-46
- 768-00
- 833-57
- 767-83

Batterien und Knopfzellen inklusive

838-26



1

HomeMatic HomeMatic Wired



Die drahtgebundenen HomeMatic-Wired-Komponenten basieren auf vernetzbaren Hutschienen-Komponenten. Sie lassen sich in einem Schaltschrank oder einer Unterverteilung montieren und können alle Schaltvorgänge in Ihrem Haus organisieren. Sie können sich so nach dem Baukastenprinzip Ihre Haussteuerung einfach und komfortabel zusammenstellen.

werden. Sie kommunizieren über den HomeMatic-Bus untereinander und sind so programmier- und adressierbar.

Zukunftssicher, flexibel und erweiterbar

Ein Umkonfigurieren des Systems über die Zentrale ist einfach und jederzeit möglich. Da sich jede Komponente individuell konfigurieren lässt, sind nahezu beliebige Szenarien auch nach der Installation ohne Eingriffe in Hardware oder Verkabelung realisierbar.

Intelligente Steuerung

Über die Module kann die gesamte Gebäudeelektrik intelligent gesteuert

RS485-Schaltaktor

Der Schaltaktor verfügt über zwei getrennt konfigurierbare Schaltkanäle.



768-01

2 TE

Typ	2 Eingänge/2 Ausgänge
Ausgangbelastbarkeit	16 A
Spannung/Stromaufnahme	24 Vdc/70 mA
Relaiskontakt	Schließer 2x
Schaltvermögen	250V/50 Hz, max. 16 A (ohmsche Last)
Abmessungen (B x H x T) in mm	35 x 87 x 64

RS485-I/O-Modul

Das I/O-Modul verfügt über 12 frei konfigurierbare Taster- bzw. Schaltereingänge und 7 Relaisausgänge. Die Ein- und Ausgänge sind galvanisch voneinander getrennt.



768-05

4 TE

Typ	12 Eingänge/7 Ausgänge
Ausgangbelastbarkeit	16 A
Spannung/Stromaufnahme	24 Vdc/150 mA
Relaiskontakt	Schließer 7x
Schaltvermögen	250V/50 Hz, max. 16 A (ohmsche Last)
Abmessungen (B x H x T) in mm	72 x 87 x 64

RS485-Jalousieaktor

Der Jalousieaktor ist für Jalousien und Rollläden mit Endlagenschaltern (mechanisch oder elektronisch) mit 230 V Wechselstrommotoren geeignet.



768-02

2 TE

Typ	2 Eingänge/1 Ausgang
Ausgangbelastbarkeit	800 W Motorlast
Spannung/Stromaufnahme	24 Vdc/70 mA
Relaiskontakt	Wechsler (1x)
Schaltvermögen	250V/50 Hz, max. 16 A (ohmsche Last)
Abmessungen (B x H x T) in mm	35 x 87 x 64

RS485-Dimmaktor

Der Dimmaktor ist für Glühlampen und NV-Halogenlampen mit konventionellem Trafo geeignet. Die Phasenanschnitt-Technik ist für ohmsche und induktive Lasten geeignet.



768-03

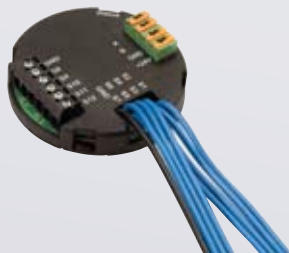
2 TE

Typ	2 Eingänge/1 Ausgang
Ausgangbelastbarkeit	40 - 200 VA
Spannung/Stromaufnahme	24 Vdc/40 mA
Relaiskontakt	Wechsler (1x)
Anschlussleistung	250V/50 Hz/40-200 W
Abmessungen (B x H x T) in mm	35 x 87 x 64

RS485-Schließerkontakt



Der Schließerkontakt überwacht 12 potentialfreie Schaltkontakte. An diese Eingänge können jeweils z. B. Taster, Schalter oder Reed-Kontakte angeschlossen werden. Das Modul überwacht nicht nur, ob sich ein Schaltzustand geändert hat, es teilt auch den aktuellen Zustand mit (z. B. Kontakt offen oder geschlossen).



900-57

Typ	12 Eingänge
Spannung/Stromaufnahme	24 Vdc/20mA
Abmessungen (ø x H) in mm	50 x 14

RS485-Schließerkontakt



Der Schließerkontakt überwacht 12 potentialfreie Schaltkontakte. An diese Eingänge können jeweils z. B. Taster, Schalter oder Reed-Kontakte angeschlossen werden. Das Modul überwacht nicht nur, ob sich ein Schaltzustand geändert hat, es teilt auch den aktuellen Zustand mit (z. B. Kontakt offen oder geschlossen).



858-40

Typ	12 Eingänge
Spannung/Stromaufnahme	24 Vdc/20mA
Abmessungen (B x H x T) in mm	72 x 87 x 64



Viele Komponenten verbinden

An jedem RS485-Bus lassen sich bis zu 127 Module betreiben. Die Steuer- und Lastseite der einzelnen Module sind galvanisch voneinander getrennt und lassen unterschiedliche Netzwerktopologien (Busform, Sternform, Mischform) zu. Alle Verbindungen werden in Schraubklemmtechnik vorgenommen.

Einfache Programmierung

Die Programmierung der einzelnen Module ist schnell erledigt. Die meis-

ten Komponenten verfügen über einen Programmierknopf und eine zugehörige Leuchtdioden-Anzeige. Das Modul wird über diesen Knopf in den Programmierzustand versetzt. Durch Betätigen eines beliebig angeschlossenen Bedientasters wird dieser dem Aktor zugeordnet. Damit ist die Konfiguration abgeschlossen. Eine Änderung ist jederzeit genauso leicht durchzuführen. Durch diese intuitive Programmierbarkeit reichen wenige Systembausteine aus, um vielfältige Aufgaben in der Haussteuerung

zu bewältigen. Alle Programmierungen bleiben natürlich auch bei Stromausfall erhalten.

Noch flexibler mit Zentrale

Verfügt man schon bei der einfachen Aktorstuerung über vielfältige Möglichkeiten, so erweitert die HomeMatic-Zentrale diese nochmals erheblich. Die Zentrale hält die Schnittstelle für die Komponenten bereit. Komfortabel, einfach und intuitiv lassen sich darüber alle Komponenten des Bussystems pro-

grammieren und konfigurieren. Zeitprogramme, Reaktionen auf Sensormesswerte, alles ist möglich.

Voll integriert

Die HomeMatic-Zentrale schlägt die Brücke! Sie verbindet die Funk- mit den drahtgebundenen Komponenten. Funk-Fernbedienungen steuern drahtgebundene Aktoren. Funk-Schaltaktoren und Dimmer sind zusammen mit bedrahteten Komponenten in Szenarien eingebunden.

RS485-I/O-Modul

Das I/O-Modul verfügt über 4 Eingänge, die als Ausgänge umkonfiguriert werden können. Eingänge z.B. für potentialfreie Taster oder Schalter, Ausgänge z.B. für direkten Anschluss von LEDs.



768-04

Typ	4 Eingänge/Ausgänge
Ausgangbelastbarkeit	4 x 15 mA
Spannung/Stromaufnahme	24 Vdc/25 mA
Abmessungen (B x H x T) in mm	27 x 24 x 20

RS485-I/O-Modul

NEU!

Das I/O-Modul verfügt über 12 Eingänge, die als Ausgänge umkonfiguriert werden können. Eingänge z.B. für potentialfreie Taster oder Schalter, Ausgänge z.B. für direkten Anschluss von LEDs.



900-71

Typ	12 Eingänge/Ausgänge
Ausgangbelastbarkeit	12 x 15 mA
Spannung/Stromaufnahme	24 Vdc/150mA
Abmessungen (ø x H) in mm	50 x 14

RS485-Busabschlusswiderstand

Beim Betrieb von drahtgebundenen HomeMatic Komponenten ist ein Abschlusswiderstand zwingend notwendig.

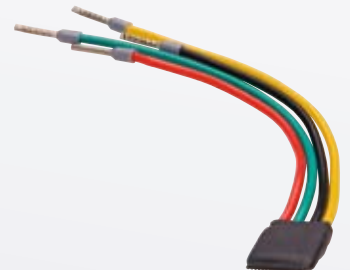


768-07

Spannung/Stromaufnahme	24Vdc/20 mA
Abmessungen (B x H x T) in mm	18 x 87 x 64

RS485-Busabschlusswiderstand

Beim Betrieb von drahtgebundenen HomeMatic Komponenten ist ein Abschlusswiderstand zwingend notwendig.



768-06

Spannung/Stromaufnahme	24 Vdc/1 mA
Abmessungen (B x H x T) in mm	14 x 22 x 5

RS485-Netzteil

Das Netzteil ist für die Spannungsversorgung von einem oder mehreren HomeMatic RS485 Komponenten vorgesehen.



768-08

Ausgangbelastbarkeit	7 VA
Spannungsversorgung	230 V/50 Hz
Stromaufnahme	70 mA
Ausgangsstrom	300 mA
Ausgangsspannung	20-24 Vdc
Abmessungen (B x H x T) in mm	72 x 87 x 64

RS485-Überspannungsschutz

NEU!

Der Überspannungsschutz schützt nachgeschaltete RS485 Komponenten vor hochenergetischen Überspannungen, wie sie durch Blitzeinschläge, elektrostatische Entladungen, Schaltheandlungen u.ä. entstehen können.



859-78

Ausgangbelastbarkeit	5 A
Spannungsversorgung	24 Vdc
Abmessungen (B x H x T) in mm	35 x 87 x 64



Bezeichnung	Zentrale CCU1	Konfigurations-Adapter		Funk-Fernbedienung	Funk-Fernbedienung	Funk-Handsender	Funk-Display-Wandtaster	Funk-Wandtaster	Funk-Wandtaster
Typ	–	LAN	USB	19 Tasten	12 Tasten	4 Tasten	4 Tasten	2fach	4fach
Netzwerkschnittstelle	RJ45-Buchse	RJ45-Buchse	–	–	–	–	–	–	–
RS485	RJ45-Buchse	–	–	–	–	–	–	–	–
USB	2x Host, 1x Device	–	1x Device	–	–	–	–	–	–
Display (in mm)	LCD 60 x 38	–	–	LCD 20 x 30	–	–	OLED 27 x 27	–	–
Spannungsversorgung	7,5 Vdc	7,5 Vdc	5 Vdc	7,5 Vdc 3 x Akku Micro	3x Micro	1x CR2016	3x Micro	1x CR2032	1x CR2032
Batterielebensdauer	ca. 10 Std.*	–	–	ca. 2 Wochen**	ca. 3 Jahre	ca. 2 Jahre	ca. 1 Jahr	ca. 10 Jahre	ca. 10 Jahre
Abm. (B x H x T) in mm	135 x 210 x 38	100 x 30 (ø x H)	40 x 90 x 25	63 x 167 x 19	56 x 123 x 19	40 x 52 x 11	83 x 83 x 18	82 x 82 x 13	82 x 82 x 13
Farbe	Weiß Schwarz	Weiß	Weiß	Weiß Schwarz	Weiß Schwarz	Weiß Schwarz	Weiß	Weiß	Weiß
Best.-Nr.	767-77 833-55	851-28	849-71	767-80 833-61	843-29 767-79	833-57 767-78	859-75	767-82	767-83
Seite	10	14	14	16	17	17	17	24	24

* Notstromversorgung ** Standzeit Akku

Bezeichnung	Funk-Wandthermostat	Funk-Stellantrieb	Funk-Fenster-Drehgriffkontakt	Funk-Tür-/Fensterkontakt	WinMatic	WinMatic Ersatzakku	Set KeyMatic	Funk-Handsender KeyMatic	Funk-Türgong
Art	–	–	–	–	–	–	–	–	Zwischenstecker
Display (in mm)	LCD 44 x 15	LCD 8 x 12	–	–	LCD 20 x 14	–	LCD 9 x 12	–	–
Standzeit Akku	–	–	–	–	ca. 80 Tage	–	–	–	–
Spannungsversorgung	2x Mignon	2x Mignon	2x LR44	2x LR44	10,8 V (Akku-Pack)	–	3x Mignon	1x CR2016	230 V/50 Hz
Batterielebensdauer	ca. 2 Jahre	ca. 2 Jahre	ca. 2 Jahre	ca. 2 Jahre	–	–	über 1.000 Schließvorgänge	ca. 2 Jahre	–
Abm. (B x H x T) in mm	76 x 110 x 25	60 x 93 x 45	32 x 120 x 16	17 x 77 x 16	59 x 319 x 80	59 x 75 x 80	64 x 124 x 57	40 x 52 x 11	63 x 125 x 41
Farbe	Weiß	Weiß	Weiß	Weiß	Weiß	Weiß	Weiß/Silber/Bronze	Weiß Schwarz	Weiß
Best.-Nr.	833-75	767-86	767-89	767-88	833-73	833-69	833-83 767-90 833-81	833-77 767-91	859-77
Seite	18	18	19	19	20	20	22	23	23

Bezeichnung	Funk-Dimmaktor	Funk-Dimmaktor	Funk-Dimmaktor	Funk-Dimmaktor	Funk-Dimmaktor	Funk-Dimmaktor	RS485-I/O-Modul	RS485-I/O-Modul	RS485-I/O-Modul
Art	Zwischenstecker	Zwischenstecker	Zwischendecke	Zwischendecke	Aufputz	Aufputz	Unterputz	Unterputz	Hutschiene
Typ	Phasenabschnitt, 1fach	Phasenanschnitt, 1fach	Phasenabschnitt, 1fach	Phasenanschnitt, 1fach	Phasenabschnitt, 2fach	Phasenanschnitt, 2fach	4 Eingänge/Ausgänge	12 Eingänge/Ausgänge	12 Eingänge, 7 Ausgänge
Ausgangsbelastbarkeit	300 VA	25–250 VA	400 VA	25–200 VA	0–300 VA	25–500 VA	4x 15 mA	12x 15 mA	16 A
Stand-by-Verbrauch	1 W	0,5 W	1 W	0,5 W	1,5 W	0,5 W	0,3 W	0,3 W	0,3 W
Spannungsversorgung	230 V/50 Hz	230 V/50 Hz	230 V/50 Hz	230 V/50 Hz	230 V/50 Hz	230 V/50 Hz	24 Vdc	24 Vdc	24 Vdc
Abm. (B x H x T) in mm	63 x 125 x 41	63 x 125 x 41	49 x 34 x 148	49 x 34 x 148	171 x 121 x 55	171 x 121 x 55	27 x 24 x 20	50 x 14 (ø x H)	72 x 87 x 65
Farbe	Weiß	Weiß	Grau	Grau	Grau	Grau	Schwarz	Schwarz	Grau
Best.-Nr.	859-73	767-97	859-74	767-98	859-72	764-36	768-04	900-71	768-05
Seite	26	26	26	26	27	27	33	33	32

Bezeichnung	Funk-Schaltaktor	Funk-Schaltaktor	Funk-Schaltaktor	Funk-Schaltaktor	Funk-Schaltaktor	Funk-Schaltaktor mit Tasteraufsatz	Funk-Schaltaktor mit Tasteraufsatz	Funk-Schalterschnittstelle	Funk-Tasterschnittstelle
Art	Zwischenstecker	Unterputz	Unterputz	Aufputz	Aufputz	Unterputz	Unterputz	Unterputz	Unterputz
Typ	1fach	1fach	2fach	1fach	4fach	1fach	2fach	3fach	4fach
Ausgangsbelastbarkeit	16 A	16 A	5 A	16 A	16 A	5 A	5 A	–	–
Stand-by-Verbrauch	0,5 W	0,5 W	0,5 W	0,5 W	0,5 W	0,5 W	0,5 W	–	–
Spannungsversorgung	230 V/50 Hz	230 V/50 Hz	230 V/50 Hz	230 V/50 Hz	230 V/50 Hz	230 V/50 Hz	230 V/50 Hz	1x CR2032	1x CR2032
Batterielebensdauer	–	–	–	–	–	–	–	ca. 10 Jahre	ca. 10 Jahre
Abm. (B x H x T) in mm	63 x 125 x 41	53 x 53 x 30	53 x 53 x 30	115 x 90 x 55	171 x 121 x 55	83 x 83 x 48	83 x 83 x 48	50 x 9 (ø x H)	50 x 9 (ø x H)
Farbe	Weiß	Grau	Grau	Grau	Grau	Weiß	Weiß	Schwarz	Schwarz
Best.-Nr.	767-92	767-93	767-94	767-95	767-96	855-22	855-32	767-85	767-84
Seite	24	25	25	25	25	24	24	25	25



Bezeichnung	Funk-Panikhandsender	Funk-Handsender*	Funk-Rauchmelder	Funk-Bewegungsmelder	Funk-Wassermelder	Funk-Sirenen-/Blitzansteuerung	Funk-Jalousieaktor mit Tasteraufsatz	Funk-Jalousieaktor	Funk-Jalousieaktor
Art	-	-	-	-	-	Aufputz	Unterputz	Aufputz	Unterputz
Typ	-	-	-	-	-	-	1fach	1fach	1fach
Erfassungsbereich	-	-	-	12 m, 90°	-	-	-	-	-
Ausgangsbelastbarkeit	-	-	-	-	-	2x 12 Vdc 0,5 A	250 W Motorlast	800 W Motorlast	250 W Motorlast
Stand-by-Verbrauch	-	-	-	-	-	-	0,5 W	0,5 W	0,5 W
Spannungsversorgung	1x CR2016	1x CR2016	3x Mignon	3x Mignon	2x Mignon	Akku 12 V/1,2 Ah	230 V/50 Hz	230 V/50 Hz	230 V/50 Hz
Batterielebensdauer	ca. 2 Jahre	ca. 2 Jahre	2-3 Jahre	ca. 1 Jahr	ca. 3 Jahre	12 V	-	-	-
Abm. (B x H x T) in mm	40 x 52 x 11	40 x 52 x 11	120 x 44 (ø x H)	55 x 132 (ø x H)	115 x 65 x 55	160 x 160 x 90	83 x 83 x 48	160 x 115 x 55	53 x 53 x 30
Farbe	Weiß	Weiß Schwarz	Weiß	Weiß	Grau	Grau	Weiß	Grau	Grau
Best.-Nr.	833-71	833-79 767-81	766-76	766-75	834-59	843-92	855-57	768-00	767-99
Seite	28	28	28	29	29	29	31	31	31

* für die Alarmanlagenfunktion

Bezeichnung	Funk-Wetterstation WDC 7000	Funk-Kombi-Sensor OC3	Funk-Sensor OTH	Funk-Sensor OTC	Funk-Sensor ITH	Funk-Kohlen-dioxidensor	Funk-Licht-hupensor	Funk-Neigungssensor
Art	-	Außensensor	Außensensor	Außensensor	Innensensor	Zwischenstecker	-	Aufputzmontage
Temperatur	0-79,9 °C (innen)	-19,9-79,9 °C	-19,9-79,9 °C	-19,9-79,9 °C	-19,9-79,9 °C	-	-	-
rel. Luftfeuchte	1-99 %	1-99 %	1-99 %	-	1-99 %	-	-	-
Windgeschwindigkeit	0-199,9 km/h	0-199,9 km/h	-	-	-	-	-	-
Windrichtungsmesser	0-355°	0-355°	-	-	-	-	-	-
Spannungsversorgung	Netzbetrieb 7,5 Vdc, Notbetrieb 4x Mignon	3x Mignon	2x Mignon	2x Mignon	2x Mignon	230 V/50 Hz	2x Micro	1x CR2032
Batterielebensdauer	-	ca. 2 Jahre	ca. 3 Jahre	ca. 2,5 Jahre	ca. 3 Jahre	-	ca. 7 Jahre	ca. 3 Jahre
Abm. (B x H x T) in mm	270 x 225 x 33	400 x 7400 x 150	54 x 135 x 73	63 x 58 x 35	70 x 100 x 24	63 x 125 x 41	40 x 90 x 24	50 x 50 x 35
Farbe	Weiß	Silber	Silber	Grau	Silber	Weiß	Grau	Grau
Best.-Nr.	836-38	833-46	769-23	769-22	833-44	859-76	840-16	831-46
Seite	30	30	30	30	30	21	23	29

Bezeichnung	RS485-Schaltaktor	RS485-Schließerkontakt	RS485-Schließerkontakt	RS485-Dimmaktor	RS485-Jalousieaktor	RS485-Netzteil	RS485-Überspannungsschutz	RS485-Busabschlusswiderstand	RS485-Busabschlusswiderstand
Art	Hutschiene	Hutschiene	Unterputz	Hutschiene	Hutschiene	Hutschiene	Hutschiene	Hutschiene	Unterputz
Typ	2 Eingänge/ 2 Ausgänge	12 Eingänge	12 Eingänge	2 Eingänge/ 1 Ausgang	2 Eingänge/ 1 Ausgang	-	-	-	-
Ausgangsbelastbarkeit	16 A	-	-	40-200 VA	800 W Motorlast	7 VA	5 VA	-	-
Stand-by-Verbrauch	0,3 W	0,3 W	0,3 W	0,3 W	0,3 W	1,5 W	0,3 W	0,5 W	0,03 W
Spannungsversorgung	24 Vdc	24 Vdc	24 Vdc	24 Vdc	24 Vdc	230 V/50 Hz	24 Vdc	24 Vdc	24 Vdc
Abm. (B x H x T) in mm	35 x 87 x 64	72 x 87 x 64	50 x 14 (ø x H)	35 x 87 x 64	35 x 87 x 64	72 x 87 x 64	35 x 87 x 64	18 x 87 x 64	14 x 22 x 5
Best.-Nr.	768-01	858-40	900-57	768-03	768-02	768-08	859-78	768-07	768-06
Seite	32	32	32	32	32	33	33	33	33

Bezeichnung	Starter-Set WELCOME	Energiespar-Set CLIMATE CONTROL	Ambiente-Set LIGHT	Komplett-Set COMFORT	Ergänzungs-Set SHADOW	Sicherheits-Set PROTECTION	Funk-Alarmzentrale BidCoS	homeputer CL Standard	homeputer CL Studio
Art	Set	Set	Set	Set	Set	Set	Weiß/Schwarz	Software	Software
Artikelnummer	838-23	843-27	838-25	838-24	838-26	850-11	839-18 843-54	784-92	784-93
Seite	23	19	27	21	31	-	-	13	13

Bezeichnung	Set 3x Funk-Rauchmelder	Set 1x Funk-Wandthermostat + 1x Funk-Stellantrieb	Set 1x Funk-Wandthermostat + 2x Funk-Stellantriebe
Best.-Nr.	838-13	767-87	784-80
Seite	28	18	-



HomeMatic® und BidCos® sind eingetragene Markenzeichen.
Änderungen, Druckfehler und Irrtümer vorbehalten.
Fotos von Fotolia.com
September 2009



MAG Computerberatung

EDV - Telekommunikation - TurboMed - Medizintechnik
Gewerbestr. 4
D-84183 Niederviehbach
Fon: 08702 94 99 0
Fax: 08702 94 99 29
www.mag-computer.de

www.HomeMatic.com

eQ-3 AG Maiburger Straße 29 26789 Leer www.eQ-3.de